

SAI-M

Концентратор для подключения датчиков и исполнительных устройств

Концентраторы SAI-4...8-M с защитой IP68 оптимально дополняют ранее разработанные модели и дают пользователю возможность самостоятельно и по месту произвести всю разводку периферийных устройств на оборудовании. К концентратору на 4 или 5 полюсов можно подключаться с помощью доступного при монтаже и устойчивого к вибрациям винтового разъема.

Стандартные разъемы концентратора позволяют питать исполнительные устройства по двум линиям. Это допускает подключение к одному концентратору SAI датчиков и исполнительных устройств с различными напряжениями питания.

Все винты на корпусе - невыпадающие, а высококачественная сталь и универсальная головка винтов повышают срок службы всего концентратора.



Преимущества:

- Разделение источников питания в двух группах датчиков
- Плоская крышка с устойчивыми к вибрации разъемами
- 4- или 5-полюсное исполнение при самостоятельной разводке
- Степень защиты IP68

Характеристики

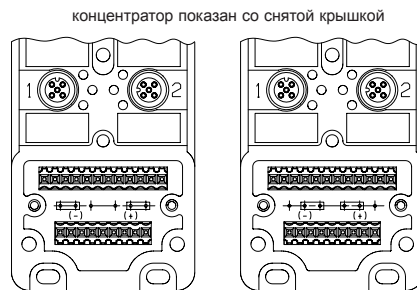
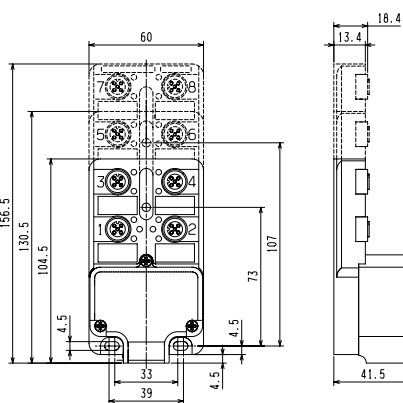
Параметры материалов			
Пластик	разъема	PBT	
	контактных групп	PBT	
Материал	контактов	CuZn, подложка никелевая, позолота	
	резьбовых втулок	CuZn, никелированные	
Класс пожароустойчивости		UL 94 V0	
Температурный диапазон		-20...+90	
Цвет	корпуса	серый, RAL 7032	
	PG и разъемов	черный	
Механические параметры			
Усилие установки/размыкания на контакт	N	более 0,5	
Количество коммутаций (соединений)		более 50	
Степень защиты*	IP	68	
Электрические параметры по VDE 110/1.89			
Рабочее напряжение	V-	10...30	
Макс. ток контакта	A	2	
- общий ток при одном напряжении питания	A	10	
- общий ток при двух напряжениях питания	A	2 x 8 = 16	
Рабочее напряжение	V _{эф}	32	
Испытательное напряжение	kV _{эф}	1,0	
Степень загрязненности		2	
Сопrotвление изоляции	Ом	> 10 ⁹	
Прочие параметры			
Размеры		см. чертежи	
Крепежные отверстия		см. чертежи	
Функциональные индикаторы			
для рабочего напряжения		2 x LED, зеленые	
для входов/выходов		1 x LED, желтые (по 1 LED на каждый вход/выход)	
Разделение потенциалов		через 2-мостиковый штекер (см. чертеж)	
Кабельный ввод		PG 11	

* только в смонтированном и завинченном состоянии

SAI-4/6/8-M

Концентратор

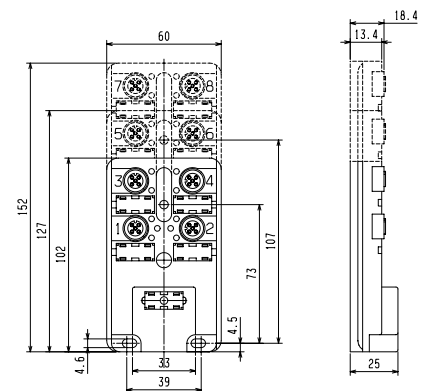
для датчиков и исполнительных устройств



при поставке потенциалы соединены перемычками (см. схему)

здесь потенциалы разделены

SAI-4/6/8-F



Данные для выбора и заказа SAI-M

4-пол. (3+PE), по 1 сигналу ввода/вывода на разъем

Разъем M12, шт.	Обозначение	Ном.зак.	Уп.
4	SAI-4-M 4P M12	1705920000	1
6	SAI-6-M 4P M12	1705930000	1
8	SAI-8-M 4P M12	1705940000	1

5-пол. (4+PE), по 2 сигнала ввода/вывода на разъем

Разъемов	Обозначение	Ном.зак.	Уп.
4	SAI-4-M 5P M12	1701230000	1
6	SAI-6-M 5P M12	1701240000	1
8	SAI-8-M 5P M12	1701250000	1
8	SAI-8-M 5P M12 OL ¹⁾	1740190000	1

SAI-F

гибкие кабели, пригодные для прокладки в защитных рукавах и цепях PUR/PVC 3 x 0,75 мм² / n x 0,34 мм²
4-пол. (3+PE), по 1 сигналу ввода/вывода на разъем

Разъем M12, шт.	Обозначение	Ном.зак.	Уп.
4	SAI-4-F 4P PUR 5M	9456190000	4
4	SAI-4-F 4P PUR 10M	9456200000	3
4	SAI-4-F 4P PUR 15M	9456210000	2
6	SAI-6-F 4P PUR 5M	9456470000	4
6	SAI-6-F 4P PUR 10M	9456480000	3
6	SAI-6-F 4P PUR 15M	9456490000	2
8	SAI-8-F 4P PUR 5M	9456750000	4
8	SAI-8-F 4P PUR 10M	9456760000	3
8	SAI-8-F 4P PUR 15M	9456770000	2

5-пол. (4+PE), по 2 сигнала ввода/вывода на разъем

M12- Разъемов	Обозначение	Ном.зак.	Уп.
4	SAI-4-F 5P PUR 5M	9456330000	4
4	SAI-4-F 5P PUR 10M	9456340000	3
4	SAI-4-F 5P PUR 15M	9456350000	2
6	SAI-6-F 5P PUR 5M	9456610000	4
6	SAI-6-F 5P PUR 10M	9456620000	3
6	SAI-6-F 5P PUR 15M	9456630000	2
8	SAI-8-F 5P PUR 5M	9456890000	4
8	SAI-8-F 5P PUR 10M	9456900000	3
8	SAI-8-F 5P PUR 15M	9456910000	2

Принадлежности SAI-M и SAI-F

Тип	Обозначение	Ном.зак.	Уп.
Защ. колпачок M12	SAI-SK	9456050000	30
Шильдик	ESG 9/20 MC Neutral	1609940000	200
Кодировка BL 3.5	BL/SL 3.5 KO SW	1610100000	100
Кабель для концентратора SAIH-SLL-3 x 0,75 мм ² -16 x 0,34 мм ²		9457560000	500 м

Примечание: шильдик ESG предназначен для самостоятельной ошифтовки пользователем

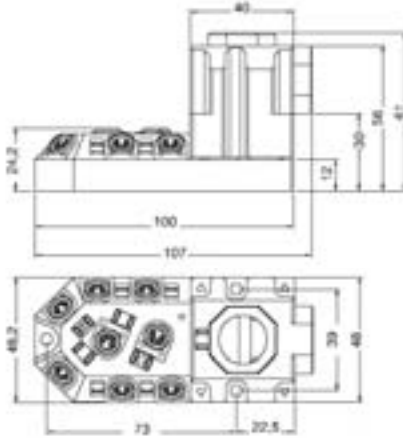
¹⁾ Без светодиода на выходе (для аналоговых сигналов)

Другая длина кабелей и спец. разводка: по запросу

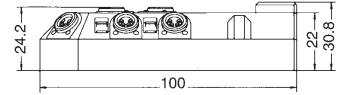
Концентратор SAI-M8

Концентратор SAI-M8

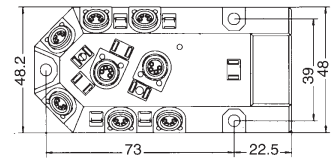
Компактная конструкция, недорогие и легкодоступные разъемы M8



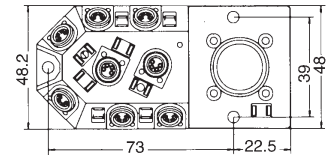
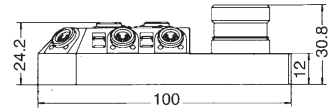
SAI M8 M



SAI M8 F



SAI M8 M23



Концентраторы M8-SAI фирмы Weidmüller отличаются большим удобством при обслуживании, сохраняя предельную компактность конструкции. Конструкция и дизайн концентратора защищены патентом и прошли всестороннюю проверку в промышленности.

Концентраторы снабжены удобными и практичными пружинными клеммами (такое исполнение предлагает сейчас только Weidmüller), поэтому монтаж и сервисное обслуживание не займет много времени.

Большие преимущества:

- Легкодоступные разъемы M8
- Два варианта поставки: с пружинными клеммами или с готовым кабелем
- Отверстия для крепления корпуса аналогичны концентраторам с разъемами M12
- Конструктивное исполнение с двумя вариантами подвода кабеля
- Концентраторы поставляются с разъемами на 3 или 4 полюса

Технические параметры

Материал корпуса	Pocan	
Пожаростойкость	UL 94 V0	
Температурный диапазон	-20...90°C	
Цвет	Корпус	RAL 7032
	Разъем M 20 и держатель контактов:	черный
Нагрузка контактов	2A на каждый контакт	
Степень защиты	IP 67 (IP 68)	
Внешний диаметр кабеля по изоляции при поставке с пружинными клеммами (M20)	10-14 мм	
Функциональные индикаторы:	рабочее напряжение	зеленые
	выходной сигнал	желтые

Данные для выбора и заказа

Тип	Ном.зак.
SAI-4-M 4P M8	1784700000
SAI-8-M 4P M8	1784690000
SAI-4-M 3P M8	1784680000
SAI-8-M 3P M8	1784670000
SAI-4-M23 4P M8	1784650000
SAI-8-M23 4P M8	1784660000
SAI-4-F 3P M8 PUR 5M	1784640000
SAI-4-F 3P M8 PUR 10M	1784630000
SAI-8-F 3P M8 PUR 5M	1784620000
SAI-8-F 3P M8 PUR 10M	1784610000
SAI-4-F 4P M8 PUR 5M	1784600000
SAI-4-F 4P M8 PUR 10M	1784590000
SAI-8-F 4P M8 PUR 5M	1784580000
SAI-8-F 4P M8 PUR 10M	1784570000

