

Распределительные коробки серии «Красный ряд»

CONTA-CLIP

■ Распределительные коробки Q4, Q12, AP 7 IP 20/ IP 30

Наименьший представитель красного ряда — коробка Q4 (высота 23 мм) негерметична (IP 20).

Предназначена для коммутации в сетях освещения или силовых, сечением до 2,5 мм²

Применяется, благодаря своим размерам, в ограниченных и тесных пространствах:

- подвесных потолках
- кабельных каналах
- под обшивкой стен
- в двойных полах.

Материал — полиэтилен:

- рабочая температура -25°C – +35°C (t материала -40°C – 70°C);
- высокая устойчивость к кислотам и щелочам;
- без галогенов, силикона, тяжелых металлов.



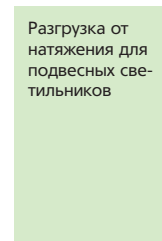
Ввод кабеля в корпус осуществляется через **разрезные стенки**, что позволяет делать соединение вне коробки, а затем «одеть» ее на соединение.



Крышка соединена с корпусом, что исключает ее потерю при монтаже



Крепление — через внешне расположенные ушки с помощью дюбеля к стене или хомутиком к столбу или трубе.



Разгрузка от натяжения для подвесных светильников

SPELSBURG

WALTHER

■ Распределительные коробки Mini 25, Sd 7, i 12, 2K-12, i 16 IP 55

Предназначены для коммутации в сетях освещения или силовых, сечением до 2,5 мм²

Применяется — в жилых и административных зданиях, строительных сооружениях:

- сырые и влажные помещения
- неветилируемые подвалы
- помещения для приготовления пищи (фабрики-кухни)
- прачечные, холодильные камеры, теплицы;
- конференц-залы, стадионы

Материал — полиэтилен:

- рабочая температура -25°C – +35°C (t материала -40°C – +70°C);
- высокая устойчивость к кислотам и щелочам;
- без галогенов, силикона, тяжелых металлов.



В коробках i 12 различное цветовое исполнение:

- **серый цвет** — традиционный для электротехники;
- **белый** — для декоративного монтажа;
- **красный** — для аварийных цепей;
- **зеленый** — для цепей резервного питания, общей тревоги, систем контроля и измерений.



Крышка легко защелкивается и вновь легко открывается отверткой через угловое отверстие



Предусмотрено поле для надписей. Кабельные вводы расположены со всех четырех сторон и на днище.



Крепление осуществляется:

- через внешне расположенные ушки с помощью дюбеля к стене или хомутиком к столбу либо трубе
- через днище



Типы вводов:

- жесткие, пробиваемые
- дыроколом (входит в комплект поставки)
- мягкие, пробивающиеся кабелем



ELFIN

THEBEN

DOEPKE

55





Распределительные коробки серии HP IP 55

Предназначены для коммутации проводов сечением от 1,5 до 10 мм²

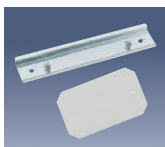
Применяются:

- во влажных и сырых помещениях и зонах
- в строительных сооружениях с большим скоплением людей
- в передвижных сооружениях, вагонах и жилых прицепах
- на деревянных и других горючих поверхностях

Материал — сополимер полиэтилена:

- рабочая температура от -25°C — +35°C (t материала -40°C — +70°C);
- высокая устойчивость к кислотам и щелочам.
- без галогенов, силикона, тяжелых металлов

Ввод кабеля осуществляется через ступенчатые втулки, обрезаемые ножом до соответствующей ступени, на каждой из которой обозначен диапазон уплотнения (от 5-26,5 мм²).



В коробках HP 150 и HP 190 на днище имеются технологические отверстия для установки DIN-рейки или монтажной пластины.

Распределительные коробки серии WK IP 54

Предназначены для коммутации проводов сечением от 2,5 до 25 мм² в химически агрессивной среде.

Применяются в:

- производственных помещениях
- пожароопасных помещениях
- химической, пищевой промышленности

Материал — дюрропласт:

- рабочая температура -25°C — +35°C (t материала -40°C — +70°C для клемм до 100°C);
- высокая устойчивость к химикатам, особенно к жирам и маслам различного происхождения, растительным или животным, бензину, дизельному топливу и спиртам
- высокая устойчивость к огню;
- высокая стабильность форм при повышении температуры;
- без галогенов
- проверено нитью накала 960°C

6 типоразмеров



Коробки WK могут быть пустые либо с винтовыми 5-и полюсными клеммами

Характеристика изделий серии WK

Применение	Слабая кислота	Сильная кислота	Слабая щелочь	Сильная щелочь	Спирт	Бензин	Бензол	Минеральные масла	Дизельное топливо	Амиак	Растительные масла	Животные жиры	Без галогена, тяжелых металлов, PVC и силикона	Огнестойкость согласно VDE 0471 / EN 60695 / UL 94	Максимальная температура окружающей среды, кратковременное воздействие (1 час)	Диапазон температур, продолжительное воздействие
Корпуса серии WK	▶	▶	▶	▶	●	●	●	●	●	●	●	●	Да	960°C	+ 90°C	от -40°C до +70°C
Встраиваемые клеммные колодки, за исключением, клеммных колодок 4 мм ²	⊗	⊗	▶	⊗	●	●	●	●	●	●	●	●	Да	960°C / V-O	+ 120°C	от -40°C до +100°C

● = устойчив ▶ = частично устойчив ⊗ = не устойчив