

# Распределительные коробки серий Abox, Abox SL

CONTA-CLIP

SPELSBERG

WALTHER

ELFIN

THEBEN

DOEPKE

## ■ Распределительные коробки серии Abox IP 65

Серия Abox включает в себя:

- Коробки из **полистирола**:  
**Abox** — пустые или с винтовыми клеммами  
**Abox-SL** — с пружинными клеммами внутри
- Коробки из **армированного стекловолокном поликарбоната**:  
**Abox-i** — пустые или с винтовыми клеммами.  
**Abox-i SL** — с пружинными клеммами внутри
- Коробки для **специальных применений**:  
**Abox-Ex** — серия для применения в взрывоопасных зонах 2 и 22  
**Abox-GT** — серия для применения в воде и земле (погружения в воду или закапывания в землю).

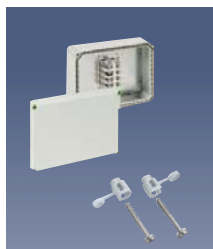


НОВИНКА

- Все коробки укомплектованы необходимыми аксессуарами: входные втулки, закрывающие пробки.
- Поставляются пустые или с винтовыми (пружинными) клеммами.
- Возможно различное исполнение:
  - белого, серого или черного цвета
  - с креплением через днище или внешними ушками



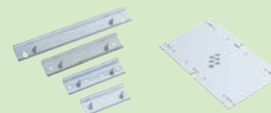
## Конструктивные особенности



- Для герметизации крышки с корпусом в процессе литья коробки наносится полиуретановое уплотнение, которое при многократном открывании коробки долго сохраняет свои механические и эластичные свойства.
- возможность пломбирования



На днище имеются технологические отверстия для установки DIN-рейки или монтажной пластины.



## ■ Распределительные коробки Abox IP 65

Коробки серии Abox предназначены для коммутации проводов сечением от 2,5 до 70 мм<sup>2</sup>.

### Применяются:

- в помещениях с высокой влажностью и загрязненностью (теплицы, оранжереи, автомойки, помещения для хранения зерна)
- в помещениях, где присутствуют механические нагрузки, например: мастерские, цеха, спортивные залы
- на открытом воздухе, но под навесом, защищающем от УФИ (крытые перроны).
- в жилых и административных зданиях, строительных сооружениях
- на промышленных и сельскохозяйственных объектах

### Материал — полистирол:

- рабочая температура -25°C — +40°C (t материала -40°C — +70°C);
- ударопрочность — IK 07, стойкий к растрескиванию
- без галогенов
- не поддерживающий горение



Для Abox 025 — Abox 040 ввод проводника осуществляется через эластичные мембраны, протыкаемые проводом. В остальных типоразмерах — втулками с защитой IP54 или заказываемыми отдельно сальниками с IP 65



В коробках имеется большое монтажное пространство.



Начиная с Abox 060, клеммы располагаются в верхней части, освобождая место для разводки. Начиная с Abox 160 клеммы двойные: отдельно для фазных проводников и отдельно для PE/N.



Abox 025, 040, 060 с красной крышкой для аварийных цепей

### 8 типоразмеров

(начиная с Abox 025 до Abox 700)

57



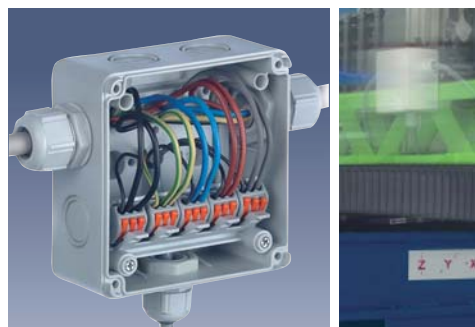
### ■ Распределительные коробки серии Abox SL IP 65

Коробки серии Abox SL предназначены для коммутации проводов сечением от 0,08 до 25 мм<sup>2</sup>.

Наличие пружинных клемм позволяет экономить до 60% монтажного времени.

#### Применяются:

- в условиях вибрации на подвижных частях
- при воздействии частых ударных нагрузок
- в случаях целесообразности быстрого монтажа
- для исключения дальнейшего технического обслуживания



ДСТУ 3135.0 — 95 (ГОСТ 30345.0-95) – Безопасность бытовых и аналогичных электроприборов. Общие требования.  
 ГОСТ 22789-94 – Устройства комплектные низковольтные. Общие технические требования и методы испытаний.  
 ГОСТ 27483-87 (МЭК 695-2-1-80) – Испытания на пожаробезопасность. Методы испытаний. Испытания раскаленной проволокой.  
 ГОСТ 12.1.044.89 – Пожаровзрывобезопасность веществ и материалов. Номенклатура показателей и методы их определения.  
 ДБН В.1.1-7-2002 – Пожарная безопасность объектов строительства.

### ■ Распределительные коробки Abox-i IP 65

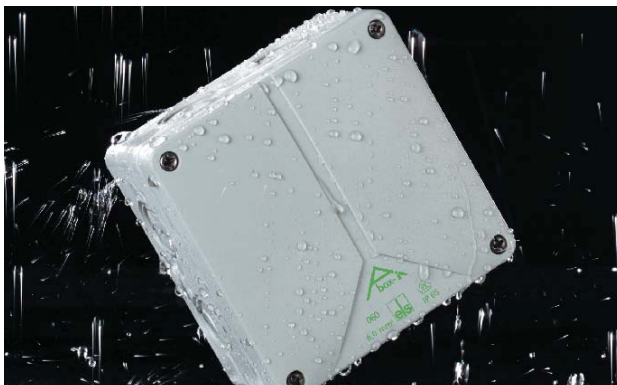
Предназначены для коммутации проводов сечением от 2,5 до 240 мм<sup>2</sup>

#### Применяются:

- на открытом воздухе (на крышах, улицах и площадях, на железнодорожных переездах и стройплощадках)
- в производственных помещениях (цехах)
- в местах с вероятностью возникновения огня
- в местах с высокими механическими нагрузками

**Материал** — поликарбонат, усиленный стекловолокном:

- рабочая температура -35°C — +60°C (t материала -35°C — +120°C);
- устойчив к атмосферным воздействиям и УФ-излучению
- ударопрочность (IK08),
- высокая устойчивость к повреждениям
- высокая устойчивость к кислотам
- без галогенов
- не поддерживает горение



### ■ Распределительные коробки Abox-i SL IP 65

Коробки серии Abox-i SL обладают всеми свойствами коробок серии Abox-i.

Наличие пружинных клемм позволяет экономить до 60% монтажного времени.

#### Применяются:

- в условиях вибрации на подвижных частях
- при воздействии частых ударных нагрузок
- при целесообразности быстрого монтажа
- для исключения дальнейшего технического обслуживания

**4 типоразмера** (от Abox-i SL-2,5 до Abox-i SL-16).



# Распределительные коробки серий Abox-i, Abox-i SL, Abox Ex

CONTA-CLIP

SPELSBERG

WALTHER

ELFIN

THEBEN

DOEPKE

## ■ Распределительные коробки серии AboxGT IP 68

Специальная серия, которая предназначена для применений в воде и земле. Для этого внутреннее пространство коробки заливается смолой.

Коробки поставляются с 5-ти полюсными винтовыми клеммами, входными втулками, винтами для крепления.

- ударопрочные,
- тяжеловоспламеняемые,
- устойчивые к УФИ и атмосферным воздействиям.
- сечение проводника — от 1,5 до 10 мм.



### Применяются:

- в зонах паводков и наводнений
- в бассейнах
- в садово-парковых хозяйствах
- на мойках
- в туннелях
- в портовых сооружениях



В комплект к коробке входит пакет с герметизирующей смолой, воронка, с помощью которой заливается смола, перчатки.

## ■ Распределительные коробки Abox Ex IP 65

Коробки серии Abox Ex предназначены для коммутации проводов сечением от 1,5 до 35 мм<sup>2</sup> во взрывоопасных зонах 2 и 22.

### Применяются:

- во взрывоопасных зонах внутри помещений и на открытом воздухе
- в зоне 2 (химическое производство, НПЗ, ГРС, очистные установки, аэропорты, заводы по производству красок и покрасочные цеха, портовые сооружения, АЗС)
- в зоне 22 (мельницы, элеваторы, фабрики по производству продуктов питания в порошковой форме, шлифовка металлов (алюминия), обработка магния, столярные цеха)

**Материал** — поликарбонат, усиленный стекловолокном:

- устойчив к атмосферным воздействиям и УФИ
- рабочая температура от -35 до +60°C (t материала -35°C — +120°C)
- ударопрочность (IK08), высокая устойчивость к повреждениям
- высокая устойчивость к кислотам
- без галогенов
- не поддерживает горение



Используются со специальными сальниками KVR Ex

