

# Алюминевые промышленные корпуса серии AL

CONTA-CLIP

SPELSBERG

WALTHER

ELFIN

THEBEN

DOEPKE

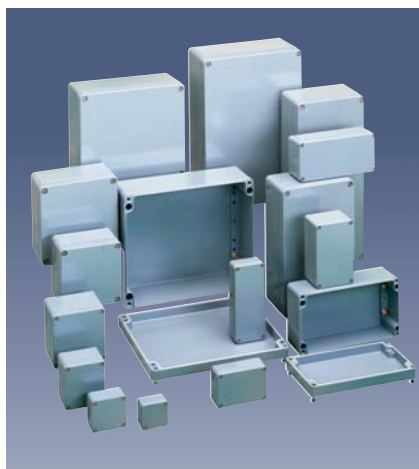
## ■ Алюминевые промышленные корпуса AL IP 65

Применяется в условиях тяжелых механических, температурных, химических и электромагнитных воздействий

- для монтажа электротехнических или электронных компонентов
- для тяжелых условий эксплуатации

Материал — алюминий:

- ударопрочных (IK 09)
- рабочая температура  $-35^{\circ}\text{C}$  —  $+60^{\circ}\text{C}$  (t материала  $-40^{\circ}\text{C}$  —  $+100^{\circ}\text{C}$ );
- 16 стандартных размеров корпусов серебристо серого цвета.



Тип корпуса	Размер
AL 55-3	50 × 45 × 30
AL 66-3	64 × 58 × 34
AL 1006-3	98 × 64 × 34
AL 1506-3	150 × 64 × 34
AL 88-6	80 × 75 × 57
AL 1308-6	125 × 80 × 57
AL 1808-6	175 × 80 × 57
AL 1010-8	100 × 100 × 80
AL 1212-8	120 × 120 × 80
AL 2212-8	220 × 120 × 80
AL 1616-9	160 × 160 × 90
AL 2616-9	260 × 160 × 90
AL 3616-9	130 × 130 × 75
AL 2023-11	130 × 130 × 99
AL 2823-11	180 × 94 × 57
AL 3323-11	180 × 94 × 81

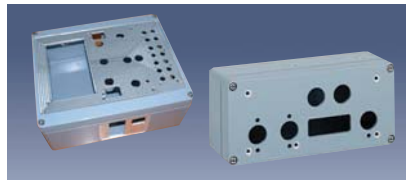


С помощью шарнирных петель можно преобразовать съемную крышку в открывающуюся дверцу



Крепление корпусов может быть внутреннее (винтами) или внешнее (скобами для наружного крепления)

- На алюминиевый корпус нанесено антикоррозийное покрытие.
- Для усиления защиты от электромагнитного излучения герметизирующая прокладка между корпусом и крышкой может быть выполнена из токопроводящего материала.
- Возможна установка DIN-рейки или монтажной пластины
- При необходимости допускается пломбировка



Возможна поставка корпусов по индивидуальному заказу

## AL — принадлежности



- дверные петли



- петли для крепления на стену



- монтажные пластины



- DIN-рейки



- набор для пломбировки

## ■ ALR — AL корпуса с клеммблоками и для рядных клемм

ALR-серия ударопрочных корпусов (IK 09) из алюминия.

Конструкция и аксессуары аналогичны AL корпусам.

Корпуса могут оснащаться рядными клеммами или стандартными рейками для индивидуального оснащения.

