



Leergehäuse-TK Serie

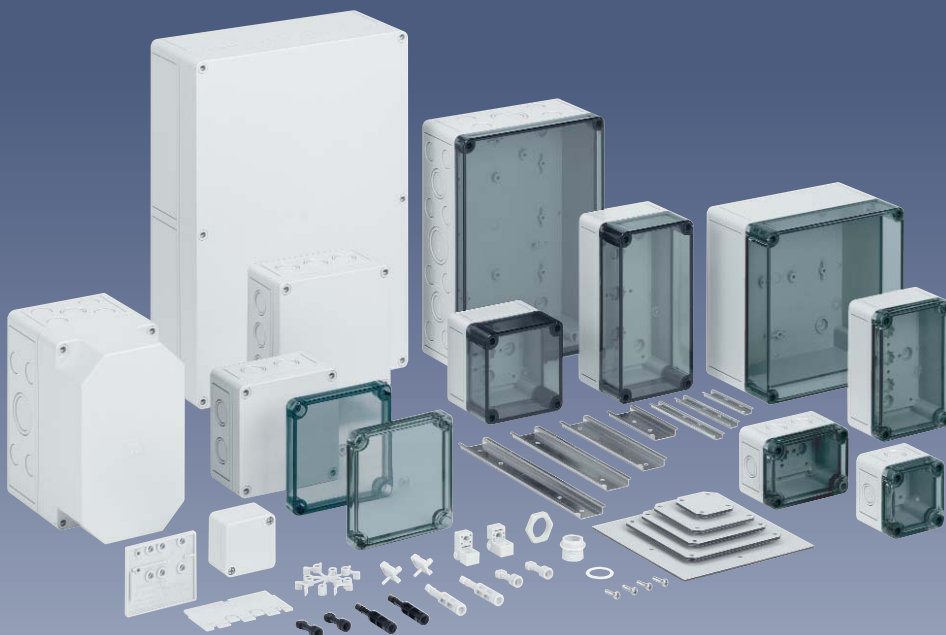
IP 66



► Die **TK-Scharniersets** sind für fast alle TK-Kästen und Deckelhöhen verfügbar.

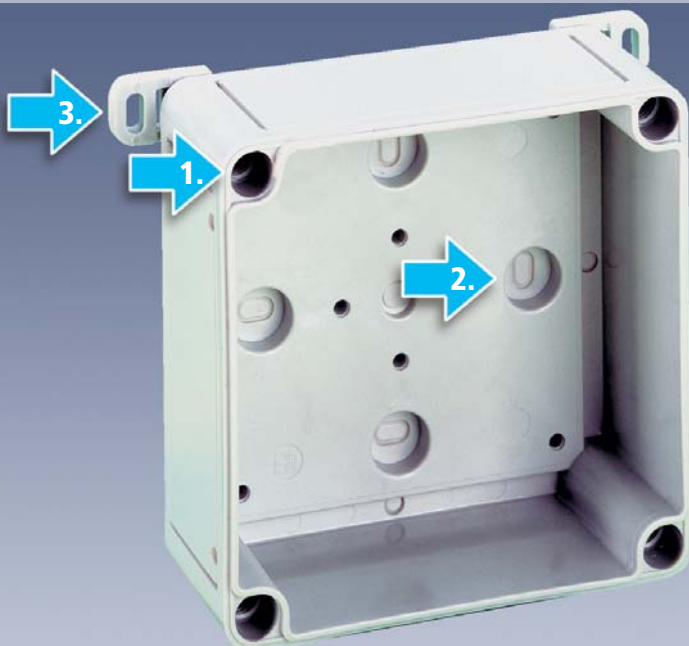
►► **Individuelle Farbwünsche?**

Bei entsprechender Abnahmemenge verwirklichen wir nahezu jeden Farbwunsch.



- ab Lager lieferbar
- Geprüfte Sicherheit
- **Gehäuse auf Anfrage erhältlich:**
TK-PC mit UL-Zulassung,
TK Ex mit ATEX-Zertifizierung
- IP 66
- Kunststoff: Polystyrol
oder glasfaserverstärktes
Polycarbonat
- schlagfest
- halogenfrei
- temperaturbeständig
- grau ähnlich RAL 7035
- plombierbar
- 13 Basisgehäuse mit bis zu 3
unterschiedlichen Deckelhöhen
- umfangreiches Zubehör
- Prüfzeichen und Zulassungen
dokumentieren hohen
Qualitätsstandard

TK Serie
Kunststoff



◀ **Individuelle Befestigungswahl:**

1. unterhalb der Deckelschrauben -
maximaler Schraubenkopf-
Durchmesser 8 mm
2. Vorprägungen im Kastenunterteil
3. Wandlaschen außerhalb des Gehäuses

TK-Leergehäuse

TK Serie
Kunststoff

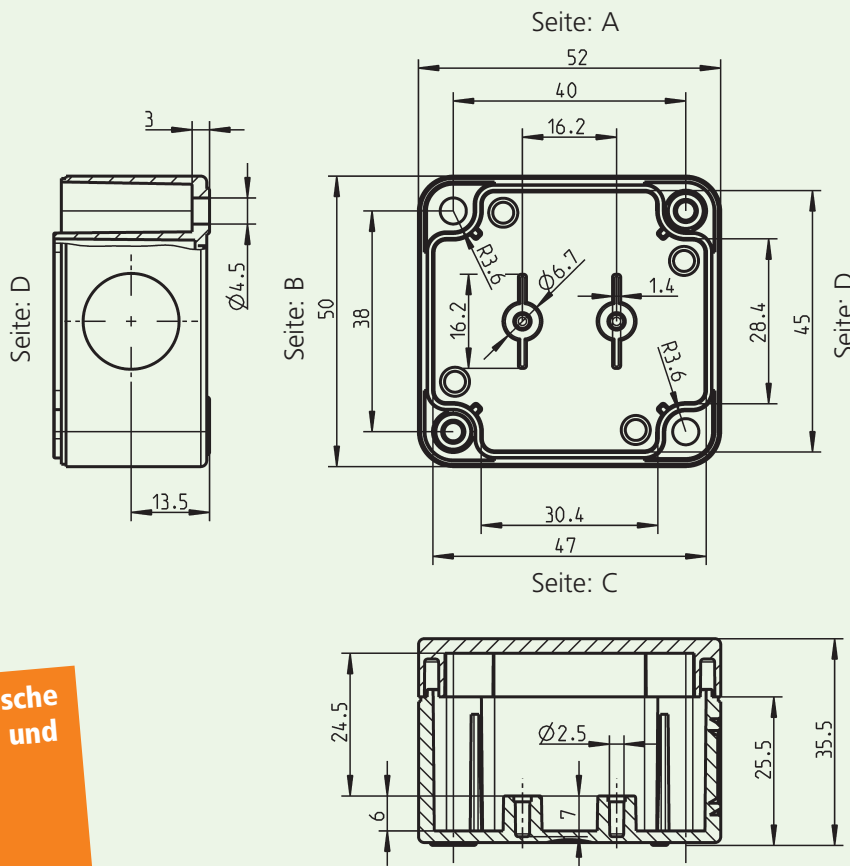
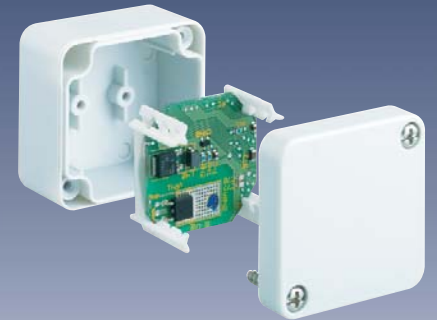
120 455 01



129 455 01



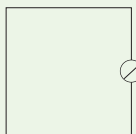
Anwendungsbeispiel



Alle Maßangaben in mm

Kundenspezifische
Lösungen, Ex- und
UL-Gehäuse
auf Anfrage
lieferbar

Gehäuse mit Vorprägungen



Metrische Typen

○ = M 12/16

Maßzeichnungen direkt abrufbar:

unter: www.boxfinder.de



Gehäuse ohne Vorprägungen

Max. mögliche metrische Bohrungen
je Kastenseite

M	A/C	B/D
12	1	1
16	1	1
20	-	-
25	-	-
32	-	-
40	-	-
50	-	-

TK-Bezeichnungsschema-Beispiel

Material:

PS =

Polystyrol

PC =

Polycarbonat

ca. Höhe in cm

Deckel-

material:

t =

transparent

k.A. =

grau

▽ **PS 1309-8-tm** ▽

ca. Länge x Breite in cm

m =

metrische

Vorprägungen

o =

ohne Vorprägung

v =

mit angespritzter

Kabelverschraubung

TK-Serie PC 55 Leergehäuse, IP 66

TK-PC 55

52 x 50 mm

IP 66



Beschreibung

Leergehäuse $U_i=690$ V,
Kasten und Deckel: glasfaserverstärktes Polycarbonat, grau ähnlich RAL 7035

Höhe

Bestell-Nr.

PC 55-4-m	35 mm	127 455 01
PC 55-4-v, Dichtbereich 5-10 mm	35 mm	129 455 01
PC 55-4-o	35 mm	120 455 01

52 x 50

TK-PC 55

52 x 50 mm

IP 66



Leergehäuse $U_i=690$ V,
Kasten: glasfaserverstärktes Polycarbonat, grau ähnlich RAL 7035,
Deckel: Polycarbonat, transparent

PC 55-4-tm	35 mm	137 455 01
PC 55-4-tv, Dichtbereich 5-10 mm	35 mm	139 455 01
PC 55-4-to	35 mm	130 455 01

TK Serie
Kunststoff



Empfohlenes Zubehör:

TK MPI-55 Montageplatte / Berührungsschutzplatte	Seite 54	195 055 01
TK MLH-55/75 Montage- / Leiterplattenhalter	Seite 54	194 110 01
TK ABP Außenbefestigungsplatte	Seite 55	194 002 01
PST Plombierset	Seite 56	890 010 01
Dichtelemente zur Leitungseinführung	ab Seite 152	

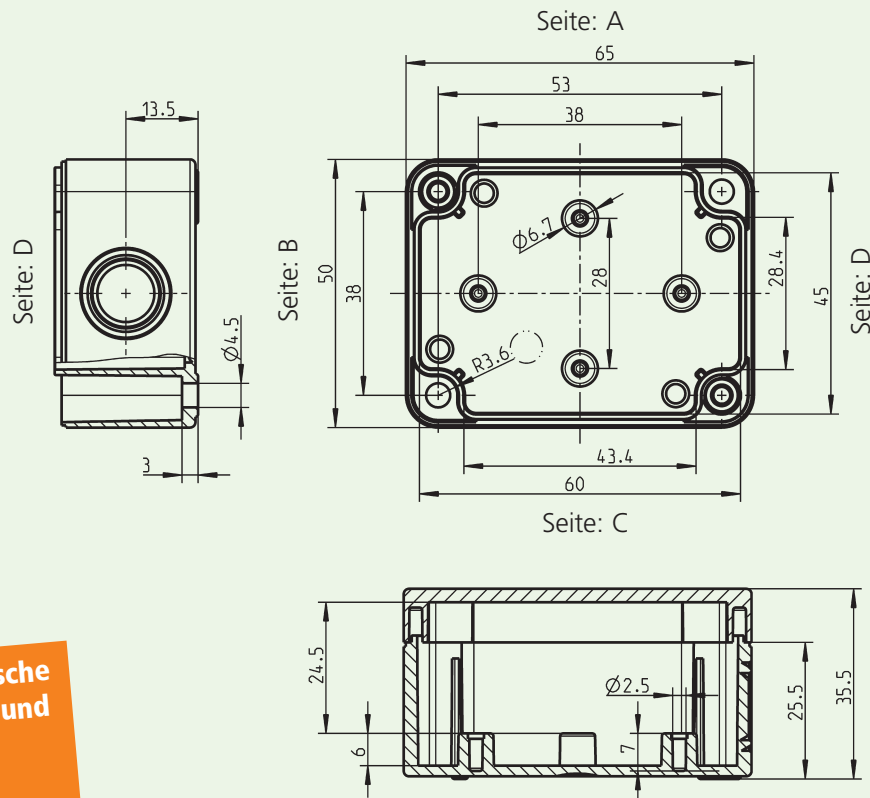
120 475 01



129 475 01



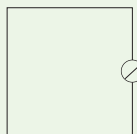
Anwendungsbeispiel



Alle Maßangaben in mm

**Kundenspezifische
Lösungen, Ex- und
UL-Gehäuse
auf Anfrage
lieferbar**

Gehäuse mit Vorprägungen



Metrische Typen

○ = M 12/16

Maßzeichnungen direkt abrufbar:

unter: www.boxfinder.de



Gehäuse ohne Vorprägungen

Max. mögliche metrische Bohrungen
je Kastenseite

M	A/C	B/D
12	2	1
16	1	1
20	-	-
25	-	-
32	-	-
40	-	-
50	-	-

TK-Bezeichnungsschema-Beispiel

Material:

PS =

Polystyrol

PC =

Polycarbonat

ca. Höhe in cm

Deckel-

material:

t =

transparent

k.A. =

grau

PS 1309-8-tm

ca. Länge x Breite in cm

m =

metrische
Vorprägungen

o =

ohne Vorprägung

v =

mit angespritzter
Kabelverschraubung

TK-Serie PC 75 Leergehäuse, IP 66

TK-PC 75

65 x 50 mm

IP 66



Beschreibung

Leergehäuse $U_i=690$ V,
Kasten und Deckel: glasfaserverstärktes Polycarbonat, grau ähnlich RAL 7035

Höhe

Bestell-Nr.

Beschreibung	Höhe	Bestell-Nr.
PC 75-4-m	35 mm	127 475 01
PC 75-4-v , Dichtbereich 5-10 mm	35 mm	129 475 01
PC 75-4-o	35 mm	120 475 01

65 x 50

TK-PC 75

65 x 50 mm

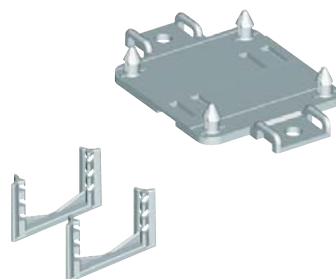
IP 66



Leergehäuse $U_i=690$ V,
Kasten: glasfaserverstärktes Polycarbonat, grau ähnlich RAL 7035,
Deckel: Polycarbonat, transparent

Beschreibung	Höhe	Bestell-Nr.
PC 75-4-tm	35 mm	137 475 01
PC 75-4-tv , Dichtbereich 5-10 mm	35 mm	139 475 01
PC 75-4-to	35 mm	130 475 01

TK Serie
Kunststoff



Empfohlenes Zubehör:

TK MPI-75 Montageplatte / Berührungsschutzplatte	Seite 54	195 075 01
TK MLH-55/75 Montage- / Leiterplattenhalter	Seite 54	194 110 01
TK ABP Außenbefestigungsplatte	Seite 55	194 002 01
PST Plombierset	Seite 56	890 010 01
Dichtelemente zur Leitungseinführung	ab Seite 152	

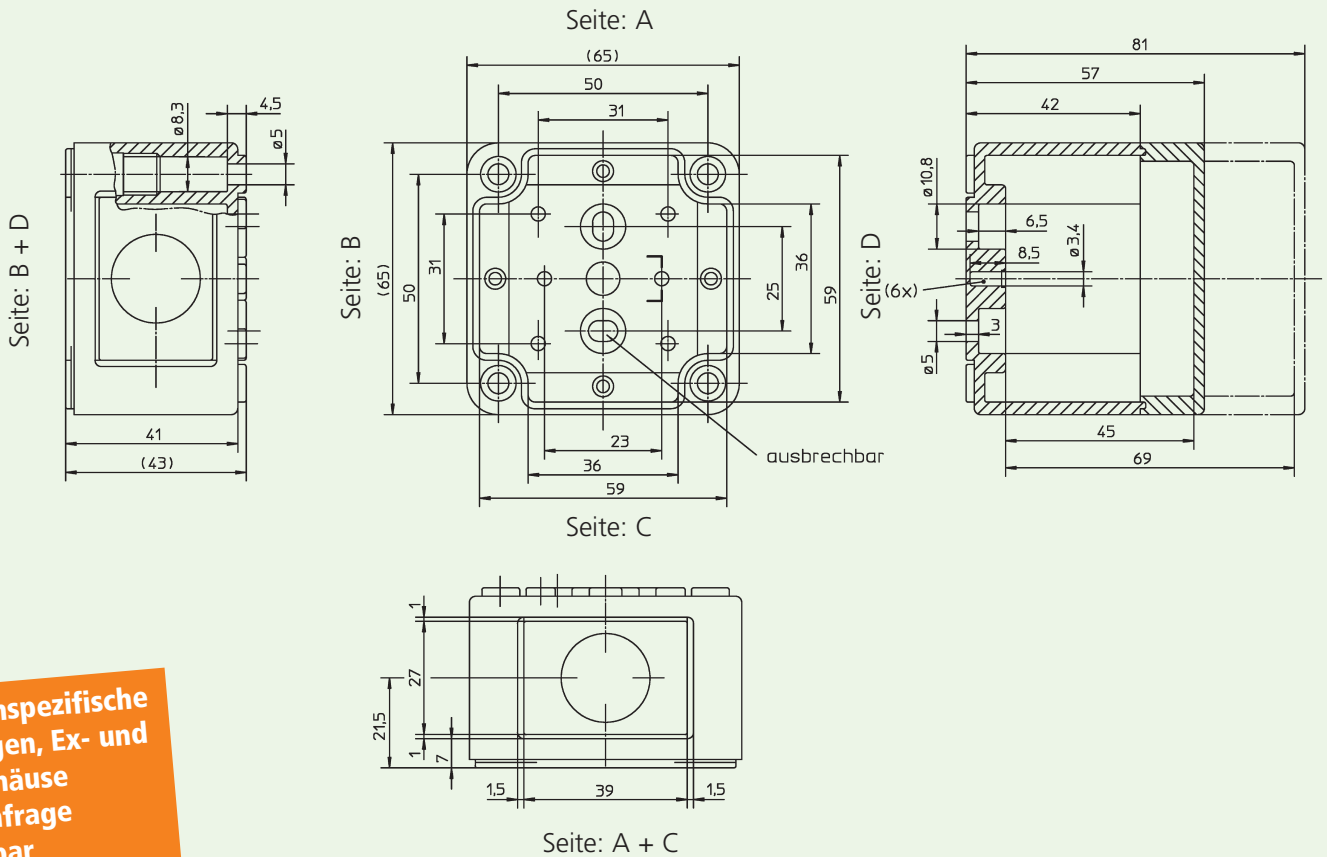
110 901 01



106 001 01



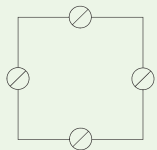
Anwendungsbeispiel



Alle Maßangaben in mm

**Kundenspezifische
Lösungen, Ex- und
UL-Gehäuse
auf Anfrage
lieferbar**

Gehäuse mit Vorprägungen



Metrische Typen

⊙ = M 16/20

Maßzeichnungen direkt abrufbar:

unter: www.boxfinder.de



Gehäuse ohne Vorprägungen

Max. mögliche metrische Bohrungen
je Kastenseite

M	A/C	B/D
12	2	2
16	1	1
20	1	1
25	-	-
32	-	-
40	-	-
50	-	-

TK-Bezeichnungsschema-Beispiel

Material:

PS =

Polystyrol

PC =

Polycarbonat

ca. Höhe in cm

Deckel-

material:

t =

transparent

k.A. =

grau

PS 1309-8-tm

ca. Länge x Breite in cm

m =
metrische
Vorprägungen
o =
ohne Vorprägung
v =
mit angespritzter
Kabelverschraubung

TK-Serie PS / PC 77 Leergehäuse, IP 66

65 x 65

TK Serie
Kunststoff

TK-PS 77

65 x 65 mm

IP 66



Beschreibung

Leergehäuse $U_i=690$ V,
Kasten und Deckel: Polystyrol, grau ähnlich RAL 7035

Höhe

Bestell-Nr.

PS 77-6-m	57 mm	105 401 01
PS 77-8-m	81 mm	105 901 01
PS 77-6-o	57 mm	110 401 01
PS 77-8-o	81 mm	110 901 01

TK-PS 77

65 x 65 mm

IP 66



Leergehäuse $U_i=690$ V,
Kasten: Polystyrol, grau ähnlich RAL 7035,
Deckel: Polycarbonat, transparent

PS 77-6-tm	57 mm	106 001 01
PS 77-8-tm	81 mm	106 501 01
PS 77-6-to	57 mm	111 001 01
PS 77-8-to	81 mm	111 501 01

TK-PC 77

65 x 65 mm

IP 66



Leergehäuse $U_i=690$ V,
Kasten und Deckel: glasfaserverstärktes Polycarbonat, grau ähnlich RAL 7035

PC 77-6-m	57 mm	127 401 01
PC 77-8-m	81 mm	127 901 01

TK-PC 77

65 x 65 mm

IP 66



Leergehäuse $U_i=690$ V,
Kasten: glasfaserverstärktes Polycarbonat, grau ähnlich RAL 7035,
Deckel: Polycarbonat, transparent

PC 77-6-tm	57 mm	137 001 01
PC 77-8-tm	81 mm	137 501 01



Empfohlenes Zubehör:

TK MPI-77 Montageplatte	Seite 54	195 001 01
TK TS15-49,5 Normschiene	Seite 54	197 049 01
ASS-kl Außenscharnier-Set	Seite 55	190 002 01
HBA Handbetätigungsaufsatz	Seite 55	190 001 01
TK ABP Außenbefestigungslaschenset	Seite 55	194 001 01
TK DST Distanzhalterset	Seite 55	194 100 01
Dichtelemente zur Leitungseinführung	ab Seite 152	
Reihenklennen	ab Seite 150	

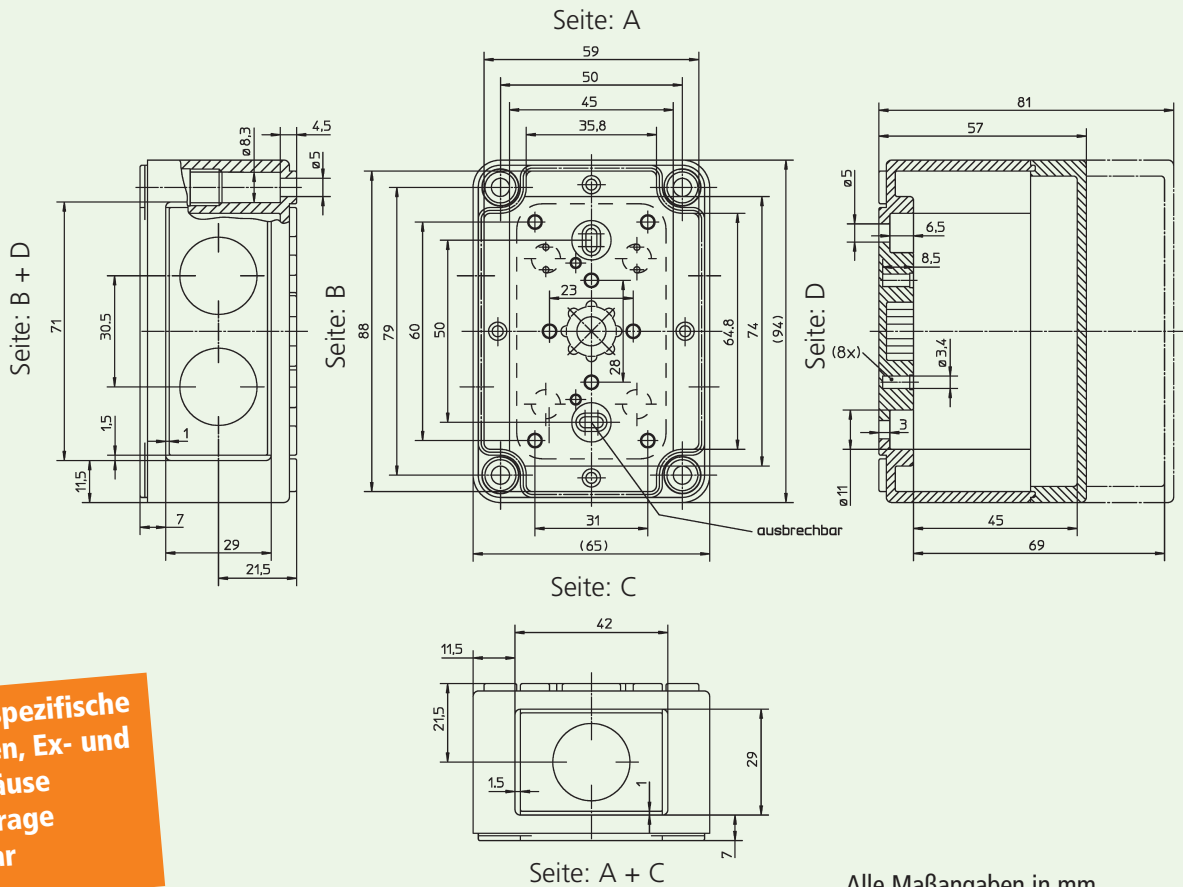
105 402 01



110 402 01



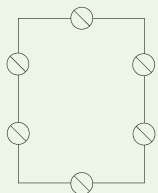
Anwendungsbeispiel



**Kundenspezifische
Lösungen, Ex- und
UL-Gehäuse
auf Anfrage
lieferbar**

Gehäuse mit Vorprägungen

Metrische Typen



⊘ = M 16/20

Maßzeichnungen direkt abrufbar:
unter: www.boxfinder.de



Gehäuse ohne Vorprägungen

Max. mögliche metrische Bohrungen
je Kastenseite

M	A/C	B/D
12	2	3
16	1	2
20	1	2
25	1	1
32	-	-
40	-	-
50	-	-

TK-Bezeichnungsschema-Beispiel

Material:

PS =

Polystyrol

PC =

Polycarbonat

ca. Höhe in cm

Deckel-

material:

t =

transparent

k.A. =

grau

PS 1309-8-tm

ca. Länge x Breite in cm

m =
metrische
Vorprägungen
o =
ohne Vorprägung
v =
mit angespritzter
Kabelverschraubung

TK-Serie PS / PC 97 Leergehäuse, IP 66

94 x 65

TK Serie
Kunststoff

TK-PS 97

94 x 65 mm

IP 66



Beschreibung

Leergehäuse $U_i=690$ V,
Kasten und Deckel: Polystyrol, grau ähnlich RAL 7035

Höhe

Bestell-Nr.

PS 97-6-m	57 mm	105 402 01
PS 97-8-m	81 mm	105 902 01
PS 97-6-o	57 mm	110 402 01
PS 97-8-o	81 mm	110 902 01

TK-PS 97

94 x 65 mm

IP 66



Leergehäuse $U_i=690$ V,
Kasten: Polystyrol, grau ähnlich RAL 7035,
Deckel: Polycarbonat, transparent

PS 97-6-tm	57 mm	106 002 01
PS 97-8-tm	81 mm	106 502 01
PS 97-6-to	57 mm	111 002 01
PS 97-8-to	81 mm	111 502 01

TK-PC 97

94 x 65 mm

IP 66



Leergehäuse $U_i=690$ V,
Kasten und Deckel: glasfaserverstärktes Polycarbonat,
grau ähnlich RAL 7035

PC 97-6-m	57 mm	127 402 01
PC 97-8-m	81 mm	127 902 01

TK-PC 97

94 x 65 mm

IP 66



Leergehäuse $U_i=690$ V,
Kasten: glasfaserverstärktes Polycarbonat, grau ähnlich RAL 7035,
Deckel: Polycarbonat, transparent

PC 97-6-tm	57 mm	137 002 01
PC 97-8-tm	81 mm	137 502 01



Empfohlenes Zubehör:

TK MPI-97 Montageplatte	Seite 54	195 002 01
TK TS15-49,5 Normschiene	Seite 54	197 049 01
ASS-kl Außenscharnier-Set	Seite 55	190 002 01
HBA Handbetätigungsaufsatz	Seite 55	190 001 01
TK ABP Außenbefestigungslaschenset	Seite 55	194 001 01
TK DST Distanzhalterset	Seite 55	194 100 01

Dichtelemente zur Leitungseinführung ab Seite 152

Reihenklemmen ab Seite 150

TK-Serie PS / PC 99 Leergehäuse, IP 66

94 x 94

TK Serie
Kunststoff

TK-PS 99

94 x 94 mm

IP 66



Beschreibung

Leergehäuse $U_i=690$ V,
Kasten und Deckel: Polystyrol, grau ähnlich RAL 7035

Höhe

Bestell-Nr.

PS 99-6-m	57 mm	105 403 01
PS 99-8-m	81 mm	105 903 01
PS 99-6-o	57 mm	110 403 01
PS 99-8-o	81 mm	110 903 01

TK-PS 99

94 x 94 mm

IP 66



Leergehäuse $U_i=690$ V,
Kasten: Polystyrol, grau ähnlich RAL 7035,
Deckel: Polycarbonat, transparent

PS 99-6-tm	57 mm	106 003 01
PS 99-8-tm	81 mm	106 503 01
PS 99-6-to	57 mm	111 003 01
PS 99-8-to	81 mm	111 503 01

TK-PC 99

94 x 94 mm

IP 66



Leergehäuse $U_i=690$ V,
Kasten und Deckel: glasfaserverstärktes Polycarbonat,
grau ähnlich RAL 7035

PC 99-6-m	57 mm	127 403 01
PC 99-8-m	81 mm	127 903 01

TK-PC 99

94 x 94 mm

IP 66



Leergehäuse $U_i=690$ V,
Kasten: glasfaserverstärktes Polycarbonat, grau ähnlich RAL 7035,
Deckel: Polycarbonat, transparent

PC 99-6-tm	57 mm	137 003 01
PC 99-8-tm	81 mm	137 503 01



Empfohlenes Zubehör:

TK MPI-99 Montageplatte	Seite 54	195 003 01
TK TS15-80 Normschiene	Seite 54	197 080 01
ASS-kl Außenscharnier-Set	Seite 55	190 002 01
HBA Handbetätigungsaufsatz	Seite 55	190 001 01
TK ABP Außenbefestigungslaschenset	Seite 55	194 001 01
TK DST Distanzhalterset	Seite 55	194 100 01

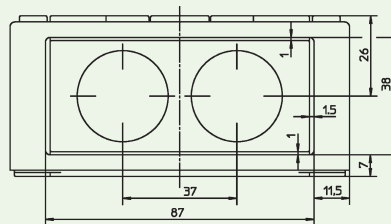
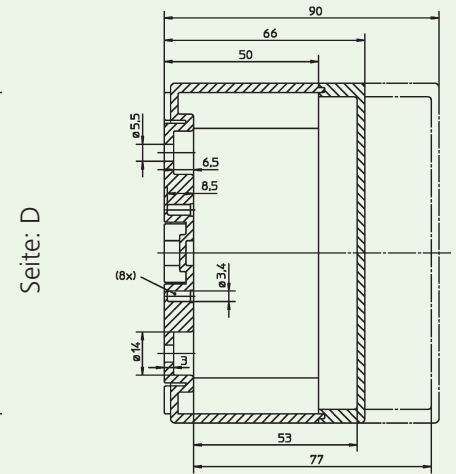
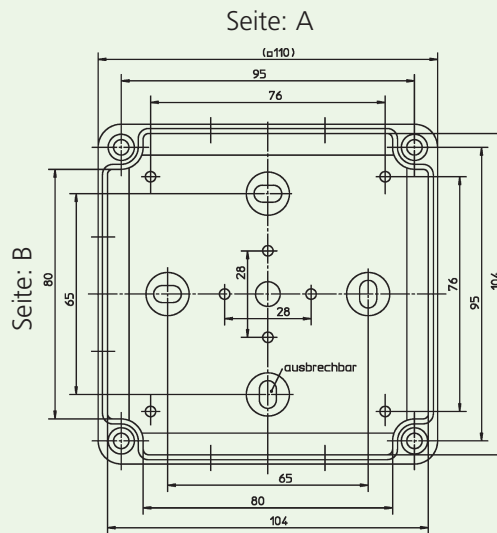
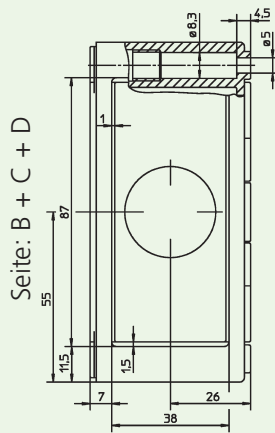
Dichtelemente zur Leitungseinführung ab Seite 152

Reihenklemmen ab Seite 150

110 904 01

106 004 01

Anwendungsbeispiel

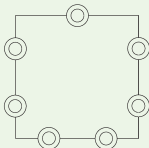


Seite: A

Alle Maßangaben in mm

Kundenspezifische
Lösungen, Ex- und
UL-Gehäuse
auf Anfrage
lieferbar

Gehäuse mit Vorprägungen



Metrische Typen

⊙ = M 20/25

Maßzeichnungen direkt abrufbar:

unter: www.boxfinder.de



Gehäuse ohne Vorprägungen

Max. mögliche metrische Bohrungen
je Kastenseite

M	A/C	B/D
12	8	8
16	4	4
20	2	2
25	2	2
32	-	-
40	-	-
50	-	-

TK-Bezeichnungsschema-Beispiel

Material:

PS =

Polystyrol

PC =

Polycarbonat

ca. Höhe in cm

Deckel-

material:

t =

transparent

k.A. =

grau

PS 1309-8-tm

ca. Länge x Breite in cm

m =

metrische

Vorprägungen

o =

ohne Vorprägung

v =

mit angespritzter

Kabelverschraubung

TK-Serie PS / PC 1111 Leergehäuse, IP 66

110 x 110

TK Serie
Kunststoff

TK-PS 1111

110 x 110 mm

IP 66



Beschreibung

Leergehäuse $U_i=690$ V,
Kasten und Deckel: Polystyrol, grau ähnlich RAL 7035

Höhe

Bestell-Nr.

PS 1111-7-m	66 mm	105 404 01
PS 1111-9-m	90 mm	105 904 01
PS 1111-7-o	66 mm	110 404 01
PS 1111-9-o	90 mm	110 904 01

TK-PS 1111

110 x 110 mm

IP 66



Leergehäuse $U_i=690$ V,
Kasten: Polystyrol, grau ähnlich RAL 7035,
Deckel: Polycarbonat, transparent

PS 1111-7-tm	66 mm	106 004 01
PS 1111-9-tm	90 mm	106 504 01
PS 1111-7-to	66 mm	111 004 01
PS 1111-9-to	90 mm	111 504 01

TK-PC 1111

110 x 110 mm

IP 66



Leergehäuse $U_i=690$ V,
Kasten und Deckel: glasfaserverstärktes Polycarbonat,
grau ähnlich RAL 7035

PC 1111-7-m	66 mm	127 404 01
PC 1111-9-m	90 mm	127 904 01

TK-PC 1111

110 x 110 mm

IP 66



Leergehäuse $U_i=690$ V,
Kasten: glasfaserverstärktes Polycarbonat, grau ähnlich RAL 7035,
Deckel: Polycarbonat, transparent

PC 1111-7-tm	66 mm	137 004 01
PC 1111-9-tm	90 mm	137 504 01



Empfohlenes Zubehör:

TK MPI-1111 Montageplatte	Seite 54	195 004 01
TK TS15-92 Normschiene	Seite 54	197 092 01
TK NS35-81 Normschiene	Seite 54	198 081 01
ASS-kl Außenscharnier-Set	Seite 55	190 002 01
HBA Handbetätigungsaufsatz	Seite 55	190 001 01
TK ABP Außenbefestigungslaschenset	Seite 55	194 001 01
TK DST Distanzhalterset	Seite 55	194 100 01

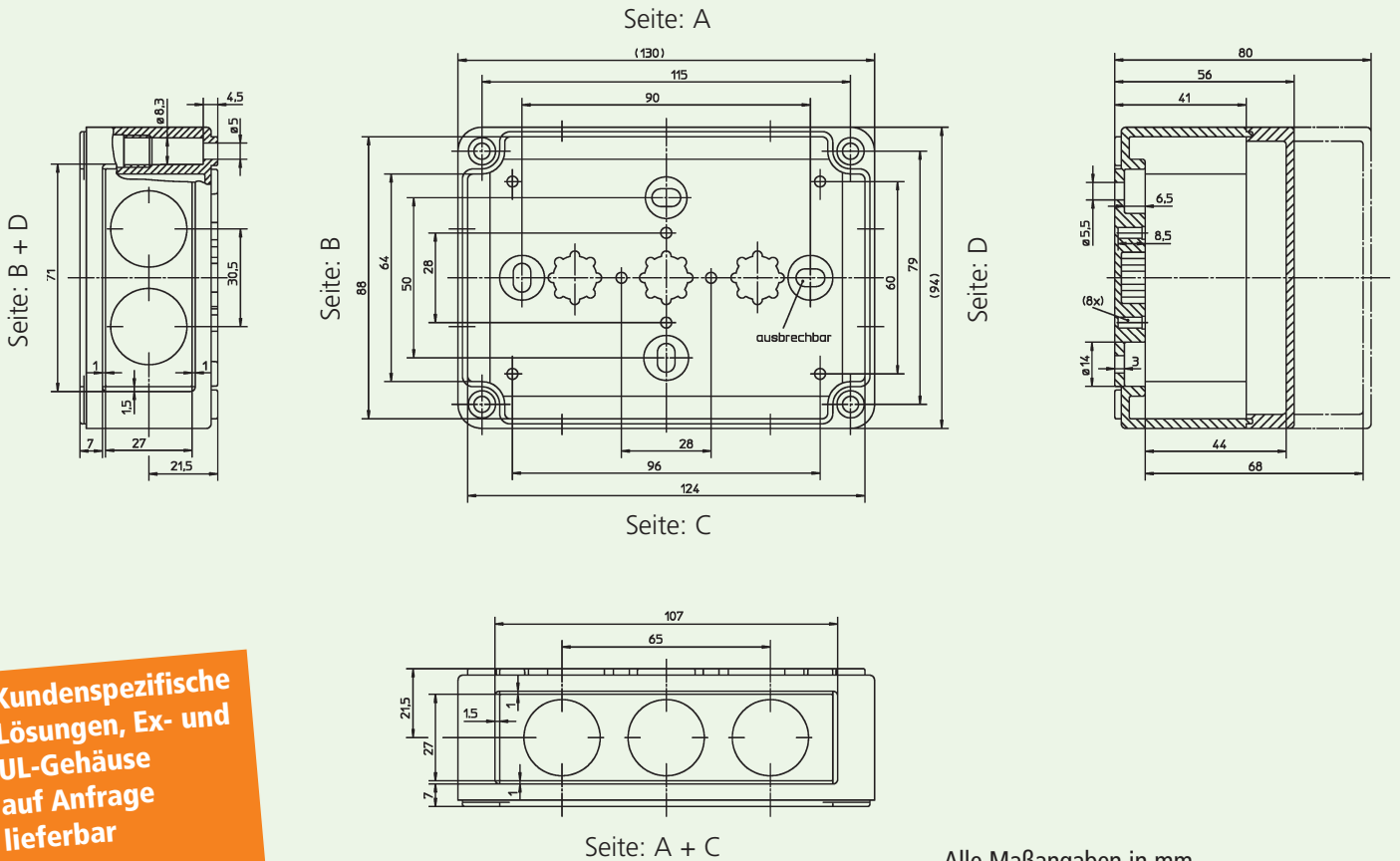
Dichtelemente zur Leitungseinführung ab Seite 152

Reihenklammern ab Seite 150

110 909 01

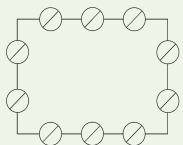
106 009 01

Anwendungsbeispiel



**Kundenspezifische
Lösungen, Ex- und
UL-Gehäuse
auf Anfrage
lieferbar**

Gehäuse mit Vorprägungen



Metrische Typen

○ = M 16/20

Maßzeichnungen direkt abrufbar:

unter: www.boxfinder.de



Gehäuse ohne Vorprägungen

Max. mögliche metrische Bohrungen
je Kastenseite

M	A/C	B/D
12	5	3
16	4	2
20	3	2
25	2	1
32	-	-
40	-	-
50	-	-

TK-Bezeichnungsschema-Beispiel

Material:

PS =

Polystyrol

PC =

Polycarbonat

ca. Höhe in cm

Deckel-

material:

t =

transparent

k.A. =

grau

PS 1309-8-tm

ca. Länge x Breite in cm

m =

metrische

Vorprägungen

o =

ohne Vorprägung

v =

mit angespritzter

Kabelverschraubung

TK-Serie PS / PC 1309 Leergehäuse, IP 66

130 x 94

TK Serie
Kunststoff

TK-PS 1309

130 x 94 mm

IP 66



Beschreibung

Leergehäuse $U_i=690$ V,
Kasten und Deckel: Polystyrol, grau ähnlich RAL 7035

Höhe

Bestell-Nr.

PS 1309-6-m

57 mm

105 409 01

PS 1309-8-m

81 mm

105 909 01

PS 1309-6-o

57 mm

110 409 01

PS 1309-8-o

81 mm

110 909 01

TK-PS 1309

130 x 94 mm

IP 66



Leergehäuse $U_i=690$ V,
Kasten: Polystyrol, grau ähnlich RAL 7035,
Deckel: Polycarbonat, transparent

PS 1309-6-tm

57 mm

106 009 01

PS 1309-8-tm

81 mm

106 509 01

PS 1309-6-to

57 mm

111 009 01

PS 1309-8-to

81 mm

111 509 01

TK-PC 1309

130 x 94 mm

IP 66



Leergehäuse $U_i=690$ V,
Kasten und Deckel: glasfaserverstärktes Polycarbonat, grau ähnlich RAL 7035

PC 1309-6-m

57 mm

127 409 01

PC 1309-8-m

81 mm

127 909 01

TK-PC 1309

130 x 94 mm

IP 66



Leergehäuse $U_i=690$ V,
Kasten: glasfaserverstärktes Polycarbonat, grau ähnlich RAL 7035,
Deckel: Polycarbonat, transparent

PC 1309-6-tm

57 mm

137 009 01

PC 1309-8-tm

81 mm

137 509 01



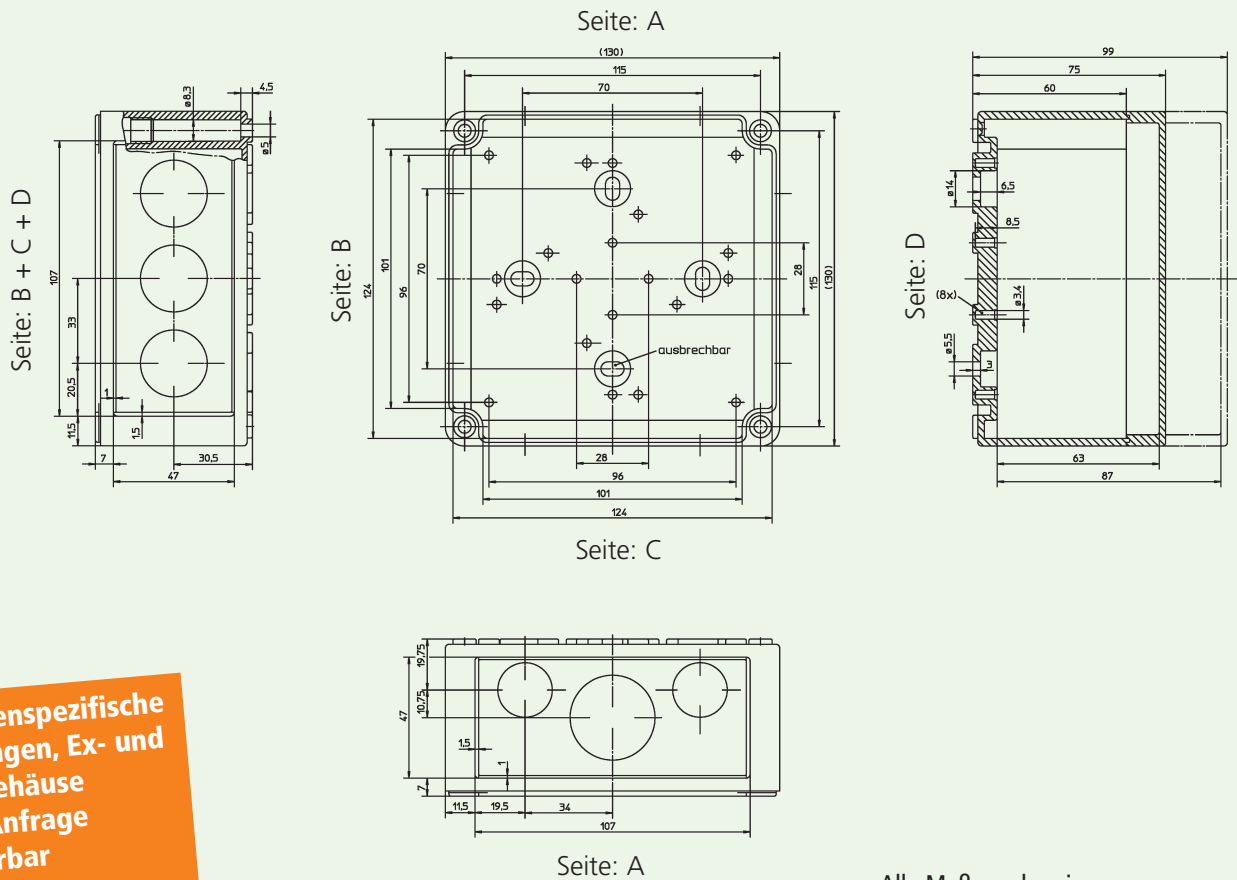
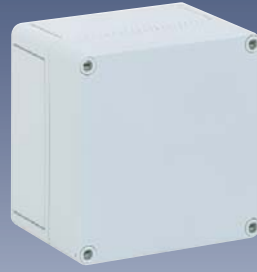
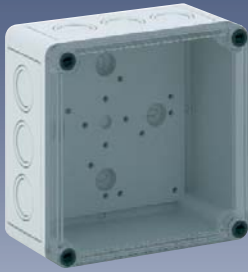
Empfohlenes Zubehör:

TK MPI-1309 Montageplatte	Seite 54	195 009 01
TK TS15-111 Normschiene	Seite 54	197 111 01
TK NS35-106 Normschiene	Seite 54	198 106 01
ASS-kl Außenscharnier-Set	Seite 55	190 002 01
TK TW-n Trennwand	Seite 56	196 009 01
TK TW-h Trennwand	Seite 56	196 909 01
HBA Handbetätigungsaufsatz	Seite 55	190 001 01
TK ABP Außenbefestigungslaschenset	Seite 55	194 001 01
TK DST Distanzhalterset	Seite 55	194 100 01
Dichtelemente zur Leitungseinführung	ab Seite 152	
Reihenklammern	ab Seite 150	

106 005 01

110 905 01

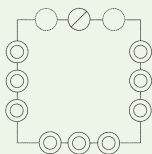
Anwendungsbeispiel



**Kundenspezifische
Lösungen, Ex- und
UL-Gehäuse
auf Anfrage
lieferbar**

Alle Maßangaben in mm

Gehäuse mit Vorprägungen



- Metrische Typen
- ⊙ = M 20/25
 - = M 20
 - ⊘ = M 25/32

Maßzeichnungen direkt abrufbar:
unter: www.boxfinder.de



Gehäuse ohne Vorprägungen

Max. mögliche metrische Bohrungen
je Kastenseite

M	A/C	B/D
12	10	10
16	6	6
20	3	3
25	3	3
32	2	2
40	-	-
50	-	-

TK-Bezeichnungsschema-Beispiel

Material:
PS = Polystyrol
PC = Polycarbonat

ca. Höhe in cm

Deckelmaterial:
t = transparent
k.A. = grau

PS 1309-8-tm

ca. Länge x Breite in cm

m = metrische Vorprägungen
o = ohne Vorprägung
v = mit angespritzter Kabelverschraubung

TK-Serie PS / PC 1313 Leergehäuse, IP 66

130 x 130

TK Serie
Kunststoff

TK-PS 1313

130 x 130 mm

IP 66



Beschreibung

Leergehäuse $U_i=690V$,
Kasten und Deckel: Polystyrol, grau ähnlich RAL 7035

Höhe

Bestell-Nr.

PS 1313-7-m	75 mm	105 405 01
PS 1313-10-m	99 mm	105 905 01
PS 1313-7-o	75 mm	110 405 01
PS 1313-10-o	99 mm	110 905 01

TK-PS 1313

130 x 130 mm

IP 66



Leergehäuse $U_i=690V$,
Kasten: Polystyrol, grau ähnlich RAL 7035,
Deckel: Polycarbonat, transparent

PS 1313-7-tm	75 mm	106 005 01
PS 1313-10-tm	99 mm	106 505 01
PS 1313-7-to	75 mm	111 005 01
PS 1313-10-to	99 mm	111 505 01

TK-PC 1313

130 x 130 mm

IP 66



Leergehäuse $U_i=690V$,
Kasten und Deckel: glasfaserverstärktes Polycarbonat, grau ähnlich RAL 7035

PC 1313-7-m	75 mm	127 405 01
PC 1313-10-m	99 mm	127 905 01

TK-PC 1313

130 x 130 mm

IP 66



Leergehäuse $U_i=690V$,
Kasten: glasfaserverstärktes Polycarbonat, grau ähnlich RAL 7035,
Deckel: Polycarbonat, transparent

PC 1313-7-tm	75 mm	137 005 01
PC 1313-10-tm	99 mm	137 505 01



Empfohlenes Zubehör:

TK MPI-1313 Montageplatte	Seite 54	195 005 01
TK TS15-111 Normschiene	Seite 54	197 111 01
TK NS35-106 Normschiene	Seite 54	198 106 01
ASS-kl Außenscharnier-Set	Seite 55	190 002 01
HBA Handbetätigungsaufsatz	Seite 55	190 001 01
TK ABP Außenbefestigungslaschenset	Seite 55	194 001 01
TK DST Distanzhalterset	Seite 55	194 100 01

Dichtelemente zur Leitungseinführung ab Seite 152

Reihenklammern ab Seite 150

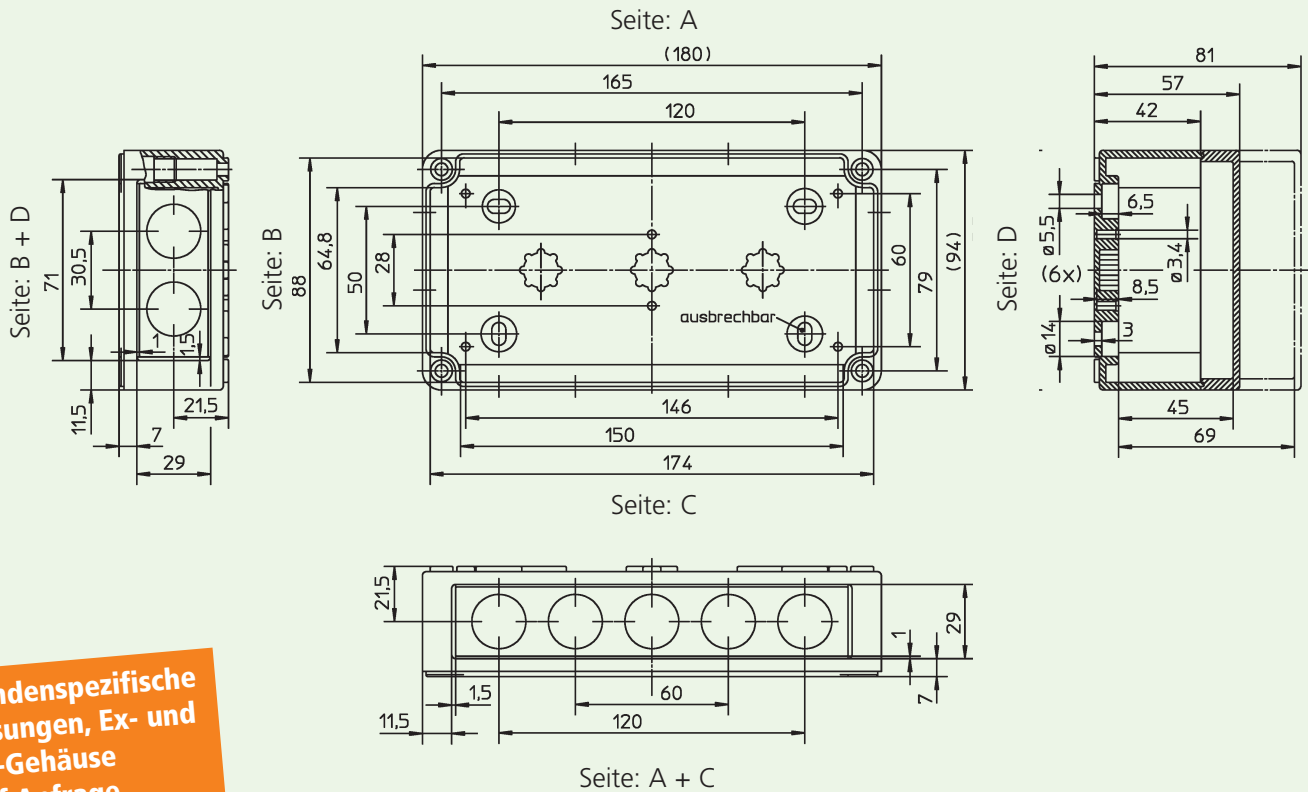
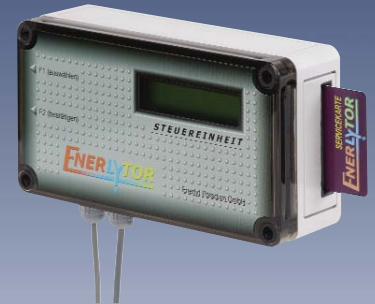
110 910 01



111 510 01



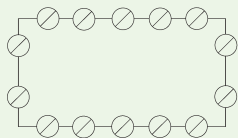
Anwendungsbeispiel



**Kundenspezifische
Lösungen, Ex- und
UL-Gehäuse
auf Anfrage
lieferbar**

Alle Maßangaben in mm

Gehäuse mit Vorprägungen



Metrische Typen

⊙ = M 16/20

Maßzeichnungen direkt abrufbar:

unter: www.boxfinder.de



Gehäuse ohne Vorprägungen

Max. mögliche metrische Bohrungen
je Kastenseite

M	A/C	B/D
12	8	3
16	6	2
20	5	2
25	4	1
32	-	-
40	-	-
50	-	-

TK-Bezeichnungsschema-Beispiel

Material:

PS =

Polystyrol

PC =

Polycarbonat

ca. Höhe in cm

Deckel-

material:

t =

transparent

k.A. =

grau

PS 1309-8-tm

ca. Länge x Breite in cm

m =
metrische
Vorprägungen
o =
ohne Vorprägung
v =
mit angespritzter
Kabelverschraubung

TK-Serie PS / PC 1809 Leergehäuse, IP 66

180 x 94

TK Serie
Kunststoff

TK-PS 1809

180 x 94 mm

IP 66



Beschreibung

Leergehäuse $U_i=690$ V,
Kasten und Deckel: Polystyrol, grau ähnlich RAL 7035

Höhe

Bestell-Nr.

PS 1809-6-m

57 mm

105 410 01

PS 1809-8-m

81 mm

105 910 01

PS 1809-6-o

57 mm

110 410 01

PS 1809-8-o

81 mm

110 910 01

TK-PS 1809

180 x 94 mm

IP 66



Leergehäuse $U_i=690$ V,
Kasten: Polystyrol, grau ähnlich RAL 7035,
Deckel: Polycarbonat, transparent

PS 1809-6-tm

57 mm

106 010 01

PS 1809-8-tm

81 mm

106 510 01

PS 1809-6-to

57 mm

111 010 01

PS 1809-8-to

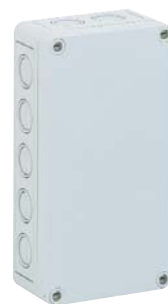
81 mm

111 510 01

TK-PC 1809

180 x 94 mm

IP 66



Leergehäuse $U_i=690$ V,
Kasten und Deckel: glasfaserverstärktes Polycarbonat,
grau ähnlich RAL 7035

PC 1809-6-m

57 mm

127 410 01

PC 1809-8-m

81 mm

127 910 01

TK-PC 1809

180 x 94 mm

IP 66



Leergehäuse $U_i=690$ V,
Kasten: glasfaserverstärktes Polycarbonat, grau ähnlich RAL 7035,
Deckel: Polycarbonat, transparent

PC 1809-6-tm

57 mm

137 010 01

PC 1809-8-tm

81 mm

137 510 01



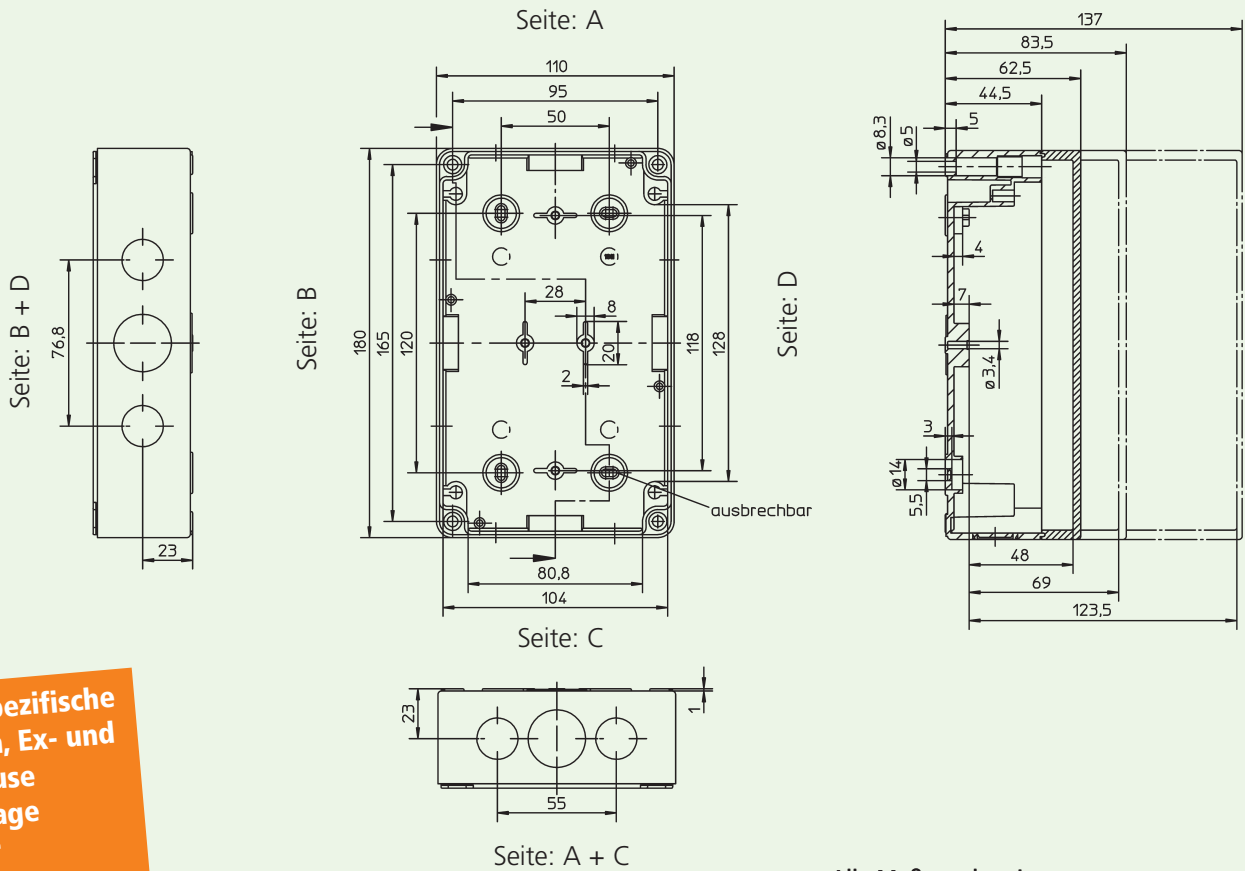
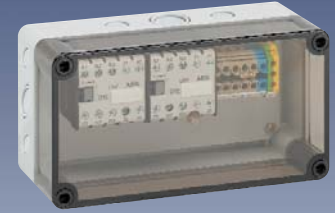
Empfohlenes Zubehör:

TK MPI-1809 Montageplatte	Seite 54	195 010 01
TK TS15-154 Normschiene	Seite 54	197 154 01
TK NS35-144 Normschiene	Seite 54	198 144 01
ASS-kl Außenscharnier-Set	Seite 55	190 002 01
TK TW-n Trennwand	Seite 56	196 009 01
TK TW-h Trennwand	Seite 56	196 909 01
HBA Handbetätigungsaufsatz	Seite 55	190 001 01
TK ABP Außenbefestigungslaschenset	Seite 55	194 001 01
TK DST Distanzhalteset	Seite 55	194 100 01
Dichtelemente zur Leitungseinführung	ab Seite 152	
Reihenklammern	ab Seite 150	

127 914 01

137 014 01

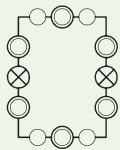
Anwendungsbeispiel



**Kundenspezifische
Lösungen, Ex- und
UL-Gehäuse
auf Anfrage
lieferbar**

Alle Maßangaben in mm

Gehäuse mit Vorprägungen



Metrische Typen

- = M 12/16
- ⊙ = M 16/20
- ⊗ = M 25/32

Gehäuse ohne Vorprägungen

Max. mögliche metrische Bohrungen
je Kastenseite

M	A/C	B/D
12	4	6
16	3	4
20	2	4
25	2	3
32	1	2

TK-Bezeichnungsschema-Beispiel

Material:

PS = Polystyrol
PC = Polycarbonat

ca. Höhe in cm

Deckelmaterial:

t = transparent
k.A. = grau

PS 1309-8-tm

ca. Länge x Breite in cm

m = metrische Vorprägungen
o = ohne Vorprägung
v = mit angespritzter Kabelverschraubung

TK-Serie PS / PC 1811 Flach Leergehäuse, IP 66

180 x 110

TK Serie
Kunststoff

TK-PS 1811 Flach IP 66

180 x 110 mm



Beschreibung **Höhe** **Bestell-Nr.**

Leergehäuse $U_i=690$ V,
Kasten und Deckel: Polystyrol, grau ähnlich RAL 7035,

PS 1811-6f-m	63 mm	105 414 01
PS 1811-8f-m	84 mm	105 914 01
PS 1811-13f-m	137 mm	104 414 01
PS 1811-6f-o	63 mm	110 414 01
PS 1811-8f-o	84 mm	110 914 01
PS 1811-13f-o	137 mm	109 414 01

TK-PS 1811 Flach IP 66

180 x 110 mm



Leergehäuse $U_i=690$ V,
Kasten: Polystyrol, grau ähnlich RAL 7035,
Deckel: Polycarbonat, transparent

PS 1811-6f-tm	63 mm	106 014 01
PS 1811-8f-tm	84 mm	106 514 01
PS 1811-13f-tm	137 mm	107 014 01
PS 1811-6f-to	63 mm	111 014 01
PS 1811-8f-to	84 mm	111 514 01
PS 1811-13f-to	137 mm	112 014 01

TK-PC 1811 Flach IP 66

180 x 110 mm



Leergehäuse $U_i=690$ V,
Kasten und Deckel: glasfaserverstärktes Polycarbonat,
grau ähnlich RAL 7035

PC 1811-6f-m	63 mm	127 414 01
PC 1811-8f-m	84 mm	127 914 01
PC 1811-13f-m	137 mm	128 414 01

TK-PC 1811 Flach IP 66

180 x 110 mm



Leergehäuse $U_i=690$ V,
Kasten: glasfaserverstärktes Polycarbonat, grau ähnlich RAL 7035,
Deckel: Polycarbonat, transparent

PC 1811-6f-tm	63 mm	137 014 01
PC 1811-8f-tm	84 mm	137 514 01
PC 1811-13f-tm	137 mm	138 014 01



Empfohlenes Zubehör:

TK MPI-1811 Montageplatte	Seite 54	195 006 01
TK NS35-144 Normschiene	Seite 54	198 144 01
ASS-gro Außenscharnier-Set	Seite 55	190 005 01
HBA Handbetätigungsaufsatz	Seite 55	190 001 01
TK ABP Außenbefestigungslaschenset	Seite 55	194 001 01
Dichtelemente zur Leitungseinführung	ab Seite 152	
Reihenklemmen	ab Seite 150	

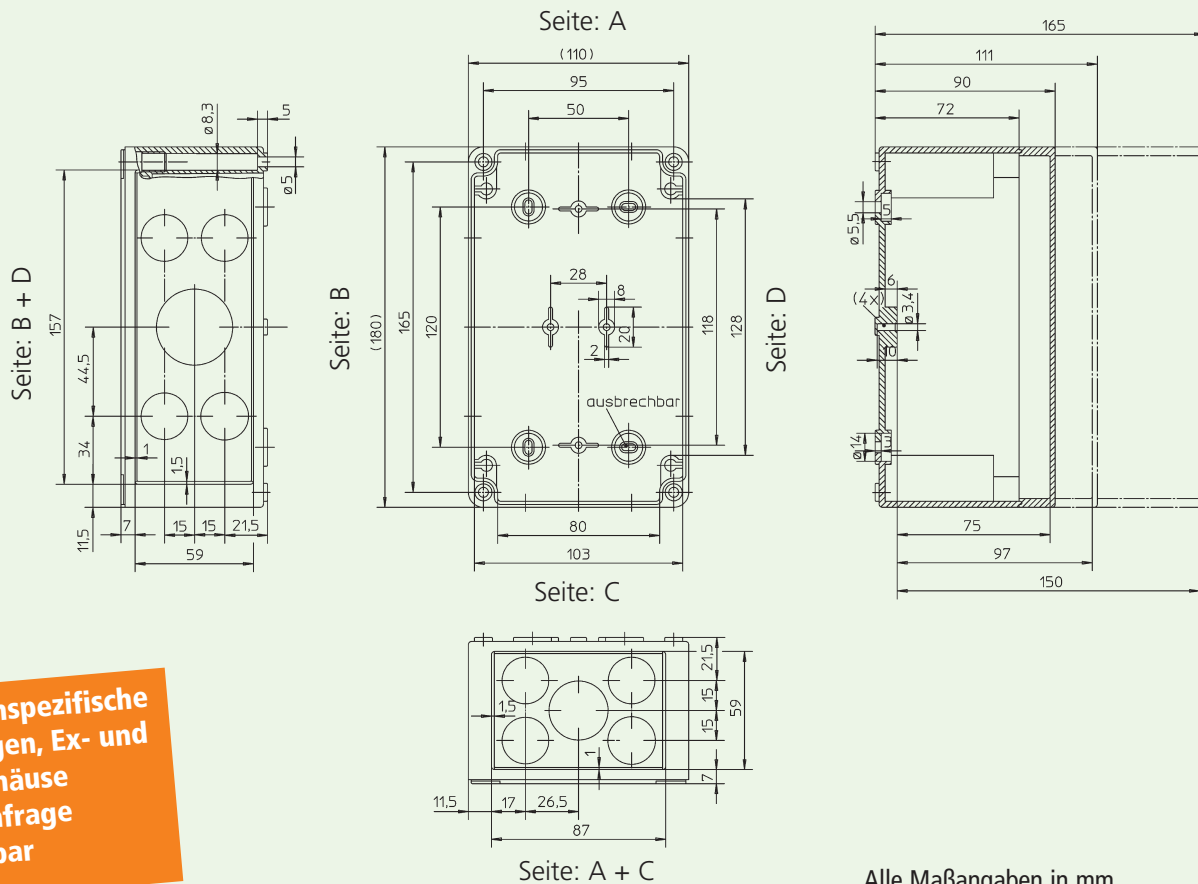
106 006 01



109 406 01

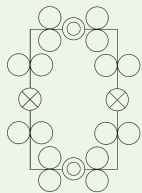


Anwendungsbeispiel



**Kundenspezifische
Lösungen, Ex- und
UL-Gehäuse
auf Anfrage
lieferbar**

Gehäuse mit Vorprägungen



Metrische Typen

- = M 20
- ⊙ = M 20/25
- ⊗ = M32/40

Maßzeichnungen direkt abrufbar:
unter: www.boxfinder.de



Gehäuse ohne Vorprägungen

Max. mögliche metrische Bohrungen
je Kastenseite

M	A/C	B/D
12	12	20
16	6	10
20	5	8
25	3	5
32	1	3
40	1	2
50	1	1

TK-Bezeichnungsschema-Beispiel

Material:

PS =

Polystyrol

PC =

Polycarbonat

ca. Höhe in cm

Deckel-

material:

t =

transparent

k.A. =

grau

PS 1309-8-tm

ca. Länge x Breite in cm

- m** = metrische Vorprägungen
- o** = ohne Vorprägung
- v** = mit angespritzter Kabelverschraubung

TK-Serie PS / PC 1811 Leergehäuse, IP 66

180 x 110

TK Serie
Kunststoff

TK-PS 1811

180 x 110 mm

IP 66



Beschreibung

Leergehäuse $U_i=690$ V,
Kasten und Deckel: Polystyrol, grau ähnlich RAL 7035

Höhe

Bestell-Nr.

PS 1811-9-m	90 mm	105 406 01
PS 1811-11-m	111 mm	105 906 01
PS 1811-16-m	165 mm	104 406 01
PS 1811-9-o	90 mm	110 406 01
PS 1811-11-o	111 mm	110 906 01
PS 1811-16-o	165 mm	109 406 01

TK-PS 1811

180 x 110 mm

IP 66



Leergehäuse $U_i=690$ V,
Kasten: Polystyrol, grau ähnlich RAL 7035,
Deckel: Polycarbonat, transparent

PS 1811-9-tm	90 mm	106 006 01
PS 1811-11-tm	111 mm	106 506 01
PS 1811-16-tm	165 mm	107 006 01
PS 1811-9-to	90 mm	111 006 01
PS 1811-11-to	111 mm	111 506 01
PS 1811-16-to	165 mm	112 006 01

TK-PC 1811

180 x 110 mm

IP 66



Leergehäuse $U_i=690$ V,
Kasten und Deckel: glasfaserverstärktes, Polycarbonat,
grau ähnlich RAL 7035

PC 1811-9-m	90 mm	127 406 01
PC 1811-11-m	111 mm	127 906 01
PC 1811-16-m	165 mm	128 406 01

TK-PC 1811

180 x 110 mm

IP 66



Leergehäuse $U_i=690$ V,
Kasten: glasfaserverstärktes Polycarbonat, grau ähnlich RAL 7035,
Deckel: Polycarbonat, transparent

PC 1811-9-tm	90 mm	137 006 01
PC 1811-11-tm	111 mm	137 506 01
PC 1811-16-tm	165 mm	138 006 01



Empfohlenes Zubehör:

TK MPI-1811 Montageplatte	Seite 54	195 006 01
TK NS35-144 Normschiene	Seite 54	198 144 01
ASS-gro Außenscharnier-Set	Seite 55	190 005 01
HBA Handbetätigungsaufsatz	Seite 55	190 001 01
TK ABP Außenbefestigungslaschenset	Seite 55	194 001 01
Dichtelemente zur Leitungseinführung	ab Seite 152	
Reihenklennen	ab Seite 150	

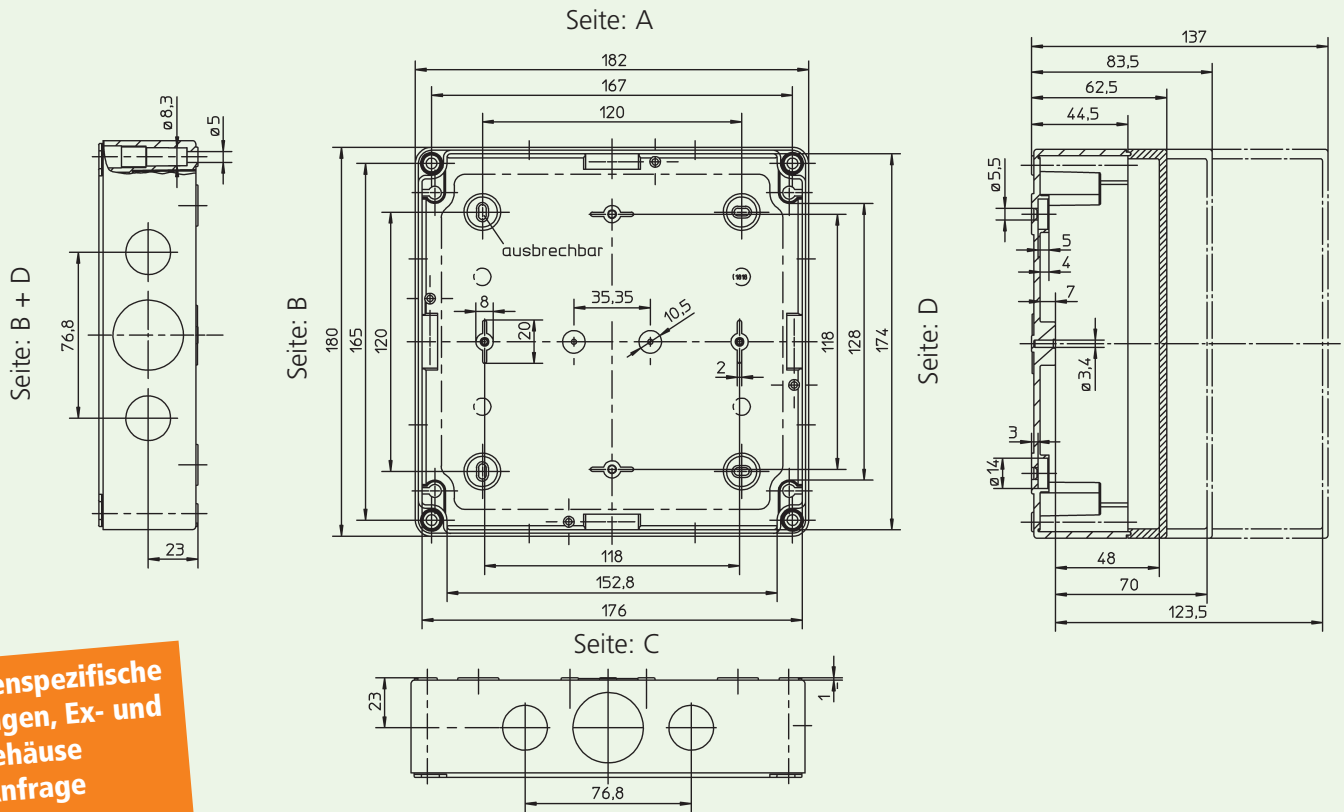
110 913 01



105 413 01



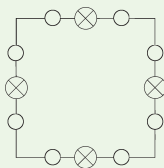
Anwendungsbeispiel



**Kundenspezifische
Lösungen, Ex- und
auf Anfrage
lieferbar**

Alle Maßangaben in mm

Gehäuse mit Vorprägungen



Metrische Typen

- = M 16/20
- ⊗ = M 25/32

Gehäuse ohne Vorprägungen

Max. mögliche metrische Bohrungen
je Kastenseite

M	A/B/C/D
12	12
16	6
20	4
25	3
32	1

TK-Bezeichnungsschema-Beispiel

Material:
PS =
Polystyrol
PC =
Polycarbonat

ca. Höhe in cm

**Deckel-
material:**
t =
transparent
k.A. =
grau

PS 1309-8-tm

ca. Länge x Breite in cm

m =
metrische
Vorprägungen
o =
ohne Vorprägung
v =
mit angespritzter
Kabelverschraubung

TK-Serie PS / PC 1818 Flach Leergehäuse, IP 66

182 x 180

TK Serie
Kunststoff

TK-PS 1818 Flach IP 66

182 x 180 mm



Beschreibung **Höhe** **Bestell-Nr.**

Leergehäuse $U_i=690$ V,
Kasten und Deckel: Polystyrol, grau ähnlich RAL 7035

PS 1818-6f-m	63 mm	105 413 01
PS 1818-8f-m	84 mm	105 913 01
PS 1818-13f-m	137 mm	104 413 01
PS 1818-6f-o	63 mm	110 413 01
PS 1818-8f-o	84 mm	110 913 01
PS 1818-13f-o	137 mm	109 413 01

TK-PS 1818 Flach IP 66

182 x 180 mm



Leergehäuse $U_i=690$ V,
Kasten: Polystyrol, grau ähnlich RAL 7035
Deckel: Polycarbonat, transparent

PS 1818-6f-tm	63 mm	106 013 01
PS 1818-8f-tm	84 mm	106 513 01
PS 1818-13f-tm	137 mm	107 013 01
PS 1818-6f-to	63 mm	111 013 01
PS 1818-8f-to	84 mm	111 513 01
PS 1818-13f-to	137 mm	112 013 01

TK-PC 1818 Flach IP 66

182 x 180 mm



Leergehäuse $U_i=690$ V,
Kasten und Deckel: glasfaserverstärktes Polycarbonat, grau ähnlich RAL 7035,

PC 1818-6f-m	63 mm	127 413 01
PC 1818-8f-m	84 mm	127 913 01
PC 1818-13f-m	137 mm	128 413 01

TK-PC 1818 Flach IP 66

182 x 180 mm



Leergehäuse $U_i=690$ V,
Kasten: Polystyrol, grau ähnlich RAL 7035
Deckel: Polycarbonat, transparent

PC 1818-6f-tm	63 mm	137 013 01
PC 1818-8f-tm	84 mm	137 513 01
PC 1818-13f-tm	137 mm	138 013 01



Empfohlenes Zubehör:

TK MPI-1818 Montageplatte	Seite 54	195 007 01
TK NS35-144 Normschiene	Seite 54	198 144 01
ASS-gro Außenscharnier-Set	Seite 55	190 005 01
HBA Handbetätigungsaufsatz	Seite 55	190 001 01
TK ABP Außenbefestigungslaschenset	Seite 55	194 001 01
Dichtelemente zur Leitungseinführung	ab Seite 152	
Reihenklemmen	ab Seite 150	

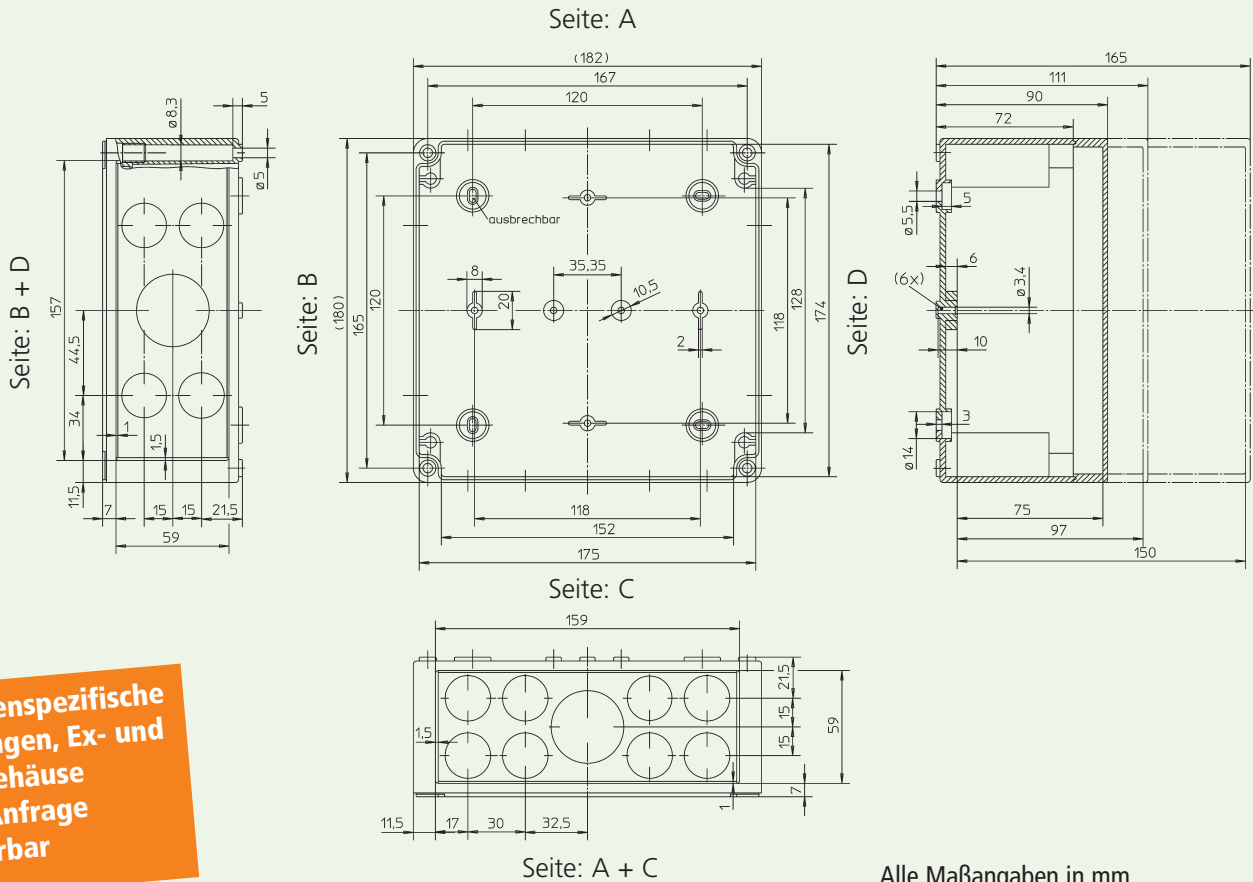
110 907 01



105 407 01

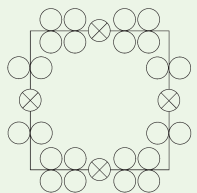


Anwendungsbeispiel



**Kundenspezifische
Lösungen, Ex- und
auf Anfrage
lieferbar**

Gehäuse mit Vorprägungen



Metrische Typen

- = M 20
- ⊗ = M 32/40

Maßzeichnungen direkt abrufbar:
unter: www.boxfinder.de



Gehäuse ohne Vorprägungen

Max. mögliche metrische Bohrungen
je Kastenseite

M	A/C	B/D
12	23	20
16	12	10
20	10	8
25	5	5
32	3	3
40	3	2
50	2	1

TK-Bezeichnungsschema-Beispiel

Material:
PS =
Polystyrol
PC =
Polycarbonat

ca. Höhe in cm

**Deckel-
material:**
t =
transparent
k.A. =
grau

PS 1309-8-tm

ca. Länge x Breite in cm

m =
metrische
Vorprägungen
o =
ohne Vorprägung
v =
mit angespritzter
Kabelverschraubung

TK-Serie PS / PC 1818 Leergehäuse, IP 66

182 x 180

TK Serie
Kunststoff

TK-PS 1818

182 x 180 mm

IP 66



Beschreibung

Leergehäuse $U_i=690$ V,
Kasten und Deckel: Polystyrol, grau ähnlich RAL 7035

Höhe

Bestell-Nr.

PS 1818-9-m	90 mm	105 407 01
PS 1818-11-m	111 mm	105 907 01
PS 1818-16-m	165 mm	104 407 01
PS 1818-9-o	90 mm	110 407 01
PS 1818-11-o	111 mm	110 907 01
PS 1818-16-o	165 mm	109 407 01

TK-PS 1818

182 x 180 mm

IP 66



Leergehäuse $U_i=690$ V,
Kasten: Polystyrol, grau ähnlich RAL 7035,
Deckel: Polycarbonat, transparent

PS 1818-9-tm	90 mm	106 007 01
PS 1818-11-tm	111 mm	106 507 01
PS 1818-16-tm	165 mm	107 007 01
PS 1818-9-to	90 mm	111 007 01
PS 1818-11-to	111 mm	111 507 01
PS 1818-16-to	165 mm	112 007 01

TK-PC 1818

182 x 180 mm

IP 66



Leergehäuse $U_i=690$ V,
Kasten und Deckel: glasfaserverstärktes Polycarbonat, grau ähnlich RAL 7035

PC 1818-9-m	90 mm	127 407 01
PC 1818-11-m	111 mm	127 907 01
PC 1818-16-m	165 mm	128 407 01

TK-PC 1818

182 x 180 mm

IP 66



Leergehäuse $U_i=690$ V,
Kasten: glasfaserverstärktes Polycarbonat, grau ähnlich RAL 7035,
Deckel: Polycarbonat, transparent

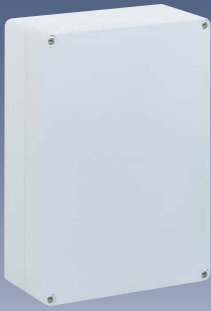
PC 1818-9-tm	90 mm	137 007 01
PC 1818-11-tm	111 mm	137 507 01
PC 1818-16-tm	165 mm	138 007 01



Empfohlenes Zubehör:

TK MPI-1818 Montageplatte	Seite 54	195 007 01
TK NS35-144 Normschiene	Seite 54	198 144 01
ASS-gro Außenscharnier-Set	Seite 55	190 005 01
HBA Handbetätigungsaufsatz	Seite 55	190 001 01
TK ABP Außenbefestigungslaschenset	Seite 55	194 001 01
Dichtelemente zur Leitungseinführung	ab Seite 152	
Reihenklennen	ab Seite 150	

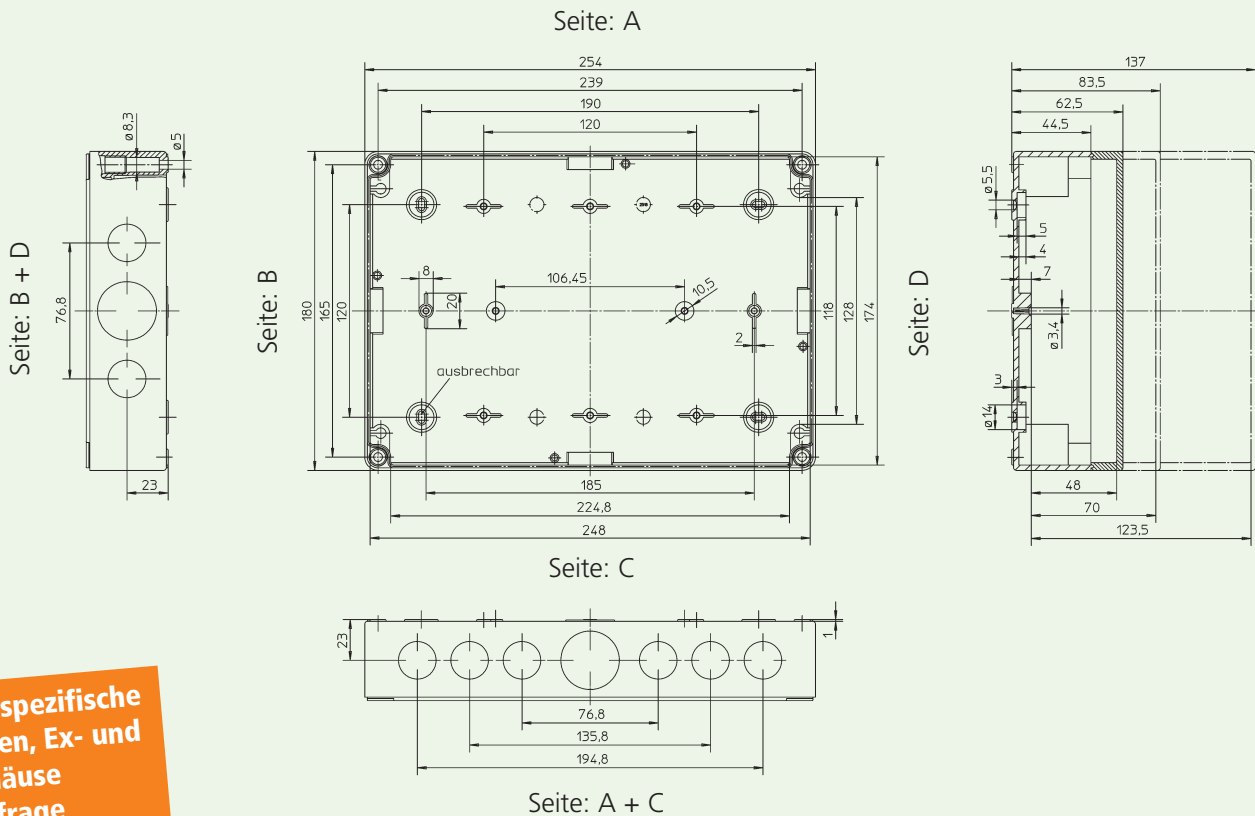
110 911 01



111 011 01



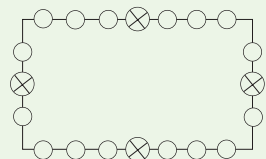
Anwendungsbeispiel



**Kundenspezifische
Lösungen, Ex- und
UL-Gehäuse
auf Anfrage
lieferbar**

Alle Maßangaben in mm

Gehäuse mit Vorprägungen



Metrische Typen

- = M 16/20
- ⊗ = M25/32

Maßzeichnungen direkt abrufbar:
unter: www.boxfinder.de



Gehäuse ohne Vorprägungen

Max. mögliche metrische Bohrungen
je Kastenseite

M	A/C	B/D
12	22	12
16	10	5
20	7	4
25	6	3
32	1	1
40	-	-
50	-	-

TK-Bezeichnungsschema-Beispiel

Material:
PS =
Polystyrol
PC =
Polycarbonat

**Deckel-
material:**
t =
transparent
k.A. =
grau

PS 1309-8-tm

ca. Länge x Breite in cm

m =
metrische
Vorprägungen
o =
ohne Vorprägung
v =
mit angespritzter
Kabelverschraubung

TK-Serie PS / PC 2518 Flach Leergehäuse, IP 66

254 x 180

TK Serie
Kunststoff

TK-PS 2518 Flach IP 66

254 x 180 mm



Beschreibung	Höhe	Bestell-Nr.
Leergehäuse $U_i=690$ V, Kasten und Deckel: Polystyrol, grau ähnlich RAL 7035		
PS 2518-6f-m	63 mm	105 411 01
PS 2518-8f-m	84 mm	105 911 01
PS 2518-13f-m	137 mm	104 411 01
PS 2518-6f-o	63 mm	110 411 01
PS 2518-8f-o	84 mm	110 911 01
PS 2518-13f-o	137 mm	109 411 01

TK-PS 2518 Flach IP 66

254 x 180 x 63 mm



Beschreibung	Höhe	Bestell-Nr.
Leergehäuse $U_i=690$ V, Kasten: Polystyrol, grau ähnlich RAL 7035, Deckel: Polycarbonat, transparent		
PS 2518-6f-tm	63 mm	106 011 01
PS 2518-8f-tm	84 mm	106 511 01
PS 2518-13f-tm	137 mm	107 011 01
PS 2518-6f-to	63 mm	111 011 01
PS 2518-8f-to	84 mm	111 511 01
PS 2518-13f-to	137 mm	112 011 01

TK-PC 2518 Flach IP 66

254 x 180 mm



Beschreibung	Höhe	Bestell-Nr.
Leergehäuse $U_i=690$ V, Kasten und Deckel: glasfaserverstärktes Polycarbonat, grau ähnlich RAL 7035		
PC 2518-6f-m	63 mm	127 411 01
PC 2518-8f-m	84 mm	127 911 01
PC 2518-13f-m	137 mm	128 411 01

TK-PC 2518 Flach IP 66

254 x 180 mm



Beschreibung	Höhe	Bestell-Nr.
Leergehäuse $U_i=690$ V, Kasten: glasfaserverstärktes Polycarbonat, grau ähnlich RAL 7035, Deckel: Polycarbonat, transparent		
PC 2518-6f-tm	63 mm	137 011 01
PC 2518-8f-tm	84 mm	137 511 01
PC 2518-13f-tm	137 mm	138 011 01



Empfohlenes Zubehör:

TK MPI-2518 Montageplatte	Seite 54	195 008 01
TK NS35-216 Normschiene	Seite 54	198 216 01
ASS-gro Außenscharnier-Set	Seite 55	190 005 01
HBA Handbetätigungsaufsatz	Seite 55	190 001 01
TK ABP Außenbefestigungslaschenset	Seite 55	194 001 01
Dichtelemente zur Leitungseinführung	ab Seite 152	
Reihenklennen	ab Seite 150	

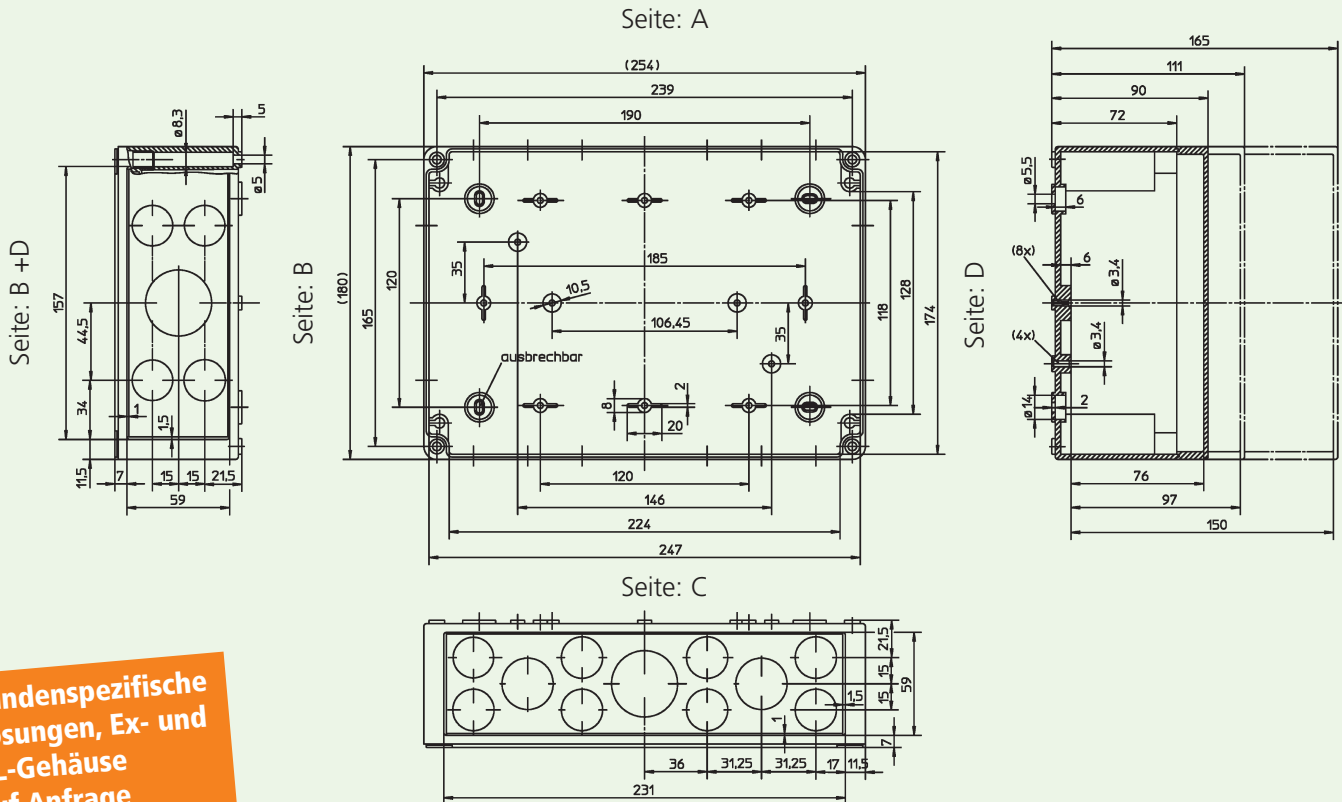
106 508 01



109 408 01



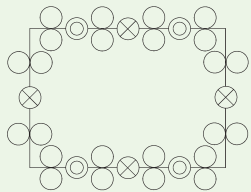
Anwendungsbeispiel



Alle Maßangaben in mm

Kundenspezifische
Lösungen, Ex- und
UL-Gehäuse
auf Anfrage
lieferbar

Gehäuse mit Vorprägungen



Metrische Typen

- = M 12/16
- ⊙ = M 25/32
- ⊗ = M 32/40

Maßzeichnungen direkt abrufbar:

unter: www.boxfinder.de



Gehäuse ohne Vorprägungen

Max. mögliche metrische Bohrungen
je Kastenseite

M	A/C	B/D
12	33	20
16	18	10
20	14	8
25	11	5
32	5	3
40	4	2
50	3	1

TK-Bezeichnungsschema-Beispiel

Material:

PS = Polystyrol
PC = Polycarbonat

ca. Höhe in cm

Deckelmaterial:

t = transparent
k.A. = grau

PS 1309-8-tm

ca. Länge x Breite in cm

m = metrische Vorprägungen
○ = ohne Vorprägung
v = mit angespritzter Kabelverschraubung

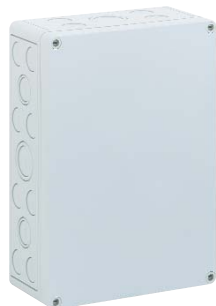
TK-Serie PS / PC 2518 Leergehäuse, IP 66

254 x 180

TK Serie
Kunststoff

TK-PS 2518

254 x 180 mm



IP 66

Beschreibung

Leergehäuse $U_i=690$ V,
Kasten und Deckel: Polystyrol, grau ähnlich RAL 7035

Höhe

Bestell-Nr.

PS 2518-9-m	90 mm	105 408 01
PS 2518-11-m	111 mm	105 908 01
PS 2518-16-m	165 mm	104 408 01
PS 2518-21-m	215 mm	104 908 01
PS 2518-9-o	90 mm	110 408 01
PS 2518-11-o	111 mm	110 908 01
PS 2518-16-o	165 mm	109 408 01
PS 2518-21-o	215 mm	109 908 01

TK-PS 2518

254 x 180 mm



IP 66

Leergehäuse $U_i=690$ V,
Kasten: Polystyrol, grau ähnlich RAL 7035,
Deckel: Polycarbonat, transparent

PS 2518-9-tm	90 mm	106 008 01
PS 2518-11-tm	111 mm	106 508 01
PS 2518-16-tm	165 mm	107 008 01
PS 2518-21-tm	215 mm	107 508 01
PS 2518-9-to	90 mm	111 008 01
PS 2518-11-to	111 mm	111 508 01
PS 2518-16-to	165 mm	112 008 01
PS 2518-21-to	215 mm	112 508 01

TK-PC 2518

254 x 180 mm



IP 66

Leergehäuse $U_i=690$ V,
Kasten und Deckel: glasfaserverstärktes Polycarbonat, grau ähnlich RAL 7035

PC 2518-9-m	90 mm	127 408 01
PC 2518-11-m	111 mm	127 908 01
PC 2518-16-m	165 mm	128 408 01
PC 2518-21-m	215 mm	128 908 01

TK-PC 2518

254 x 180 mm



IP 66

Leergehäuse $U_i=690$ V,
Kasten: glasfaserverstärktes Polycarbonat, grau ähnlich RAL 7035,
Deckel: Polycarbonat, transparent

PC 2518-9-tm	90 mm	137 008 01
PC 2518-11-tm	111 mm	137 508 01
PC 2518-16-tm	165 mm	138 008 01
PC 2518-21-tm	215 mm	138 508 01



Empfohlenes Zubehör:

TK MPI-2518 Montageplatte	Seite 54	195 008 01
TK NS35-216 Normschiene	Seite 54	198 216 01
ASS-gro Außenscharnier-Set	Seite 55	190 005 01
HBA Handbetätigungsaufsatz	Seite 55	190 001 01
TK ABP Außenbefestigungslaschenset	Seite 55	194 001 01
Dichtelemente zur Leitungseinführung	ab Seite 152	
Reihenklammern	ab Seite 150	

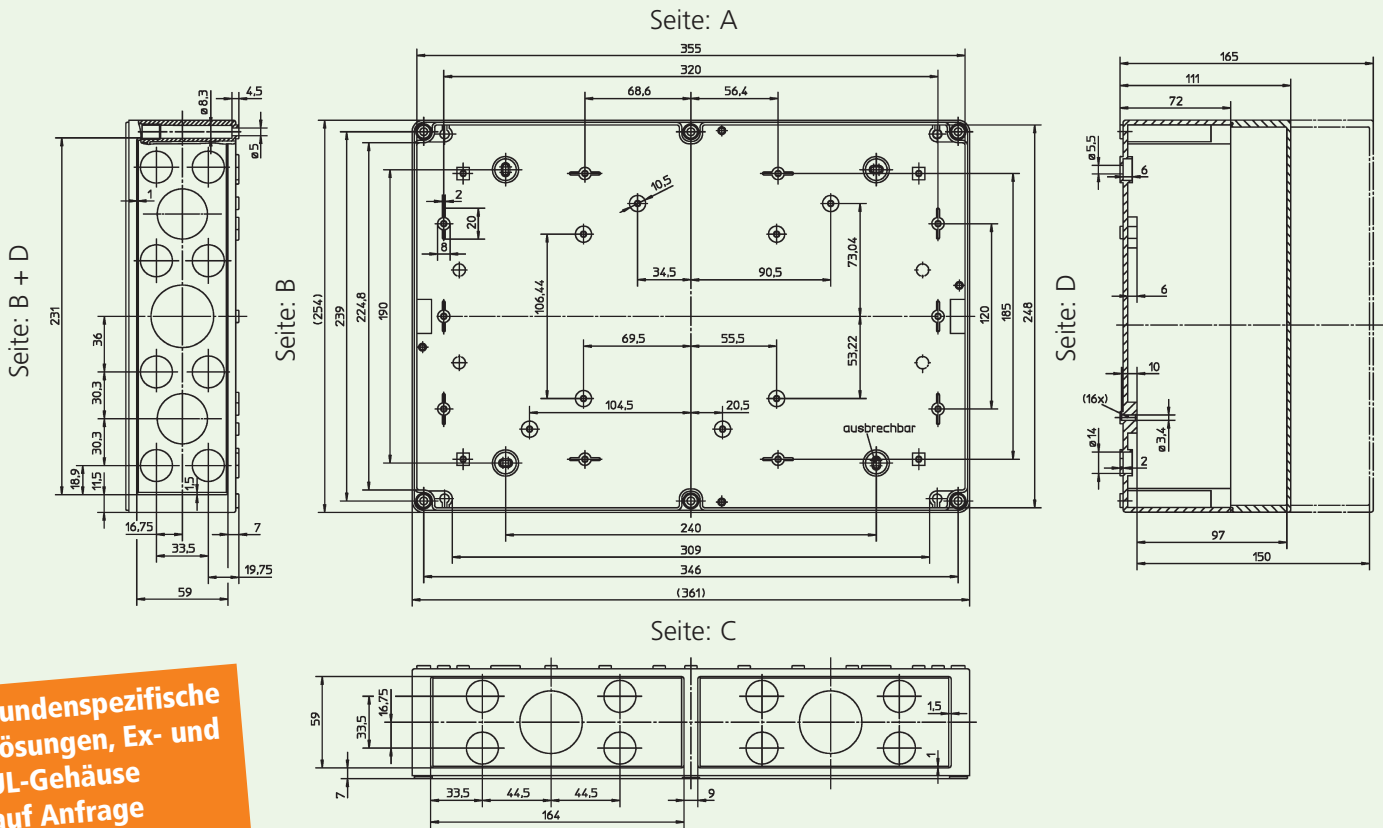
106 012 01



110 912 01



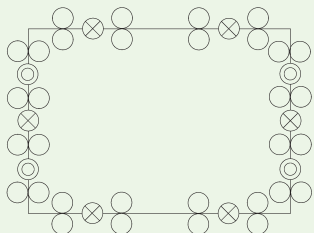
Anwendungsbeispiel



**Kundenspezifische
Lösungen, Ex- und
UL-Gehäuse
auf Anfrage
lieferbar**

Alle Maßangaben in mm

Gehäuse mit Vorprägungen



Metrische Typen

- = M 20
- ⊙ = M 25/32
- ⊗ = M 32/40

Maßzeichnungen direkt abrufbar:

unter: www.boxfinder.de

Gehäuse ohne Vorprägungen

Max. mögliche metrische Bohrungen
je Kastenseite

M	A/C	B/D
12	42	33
16	24	18
20	16	14
25	8	11
32	6	5
40	4	4
50	4	3

TK-Bezeichnungsschema-Beispiel

Material:
PS =
Polystyrol
PC =
Polycarbonat

ca. Höhe in cm

**Deckel-
material:**
t =
transparent
k.A. =
grau

PS 1309-8-tm

ca. Länge x Breite in cm

m =
metrische
Vorprägungen
○ =
ohne Vorprägung
v =
mit angespritzter
Kabelverschraubung

TK-Serie PS / PC 3625 Leergehäuse, IP 66

360 x 254

TK Serie
Kunststoff

TK-PS 3625

360 x 254 mm

IP 66



Beschreibung

Leergehäuse $U_i=690$ V,
Kasten und Deckel: Polystyrol, grau ähnlich RAL 7035

Höhe

Bestell-Nr.

PS 3625-11-m	111 mm	105 412 01
PS 3625-16-m	165 mm	105 912 01
PS 3625-11-o	111 mm	110 412 01
PS 3625-16-o	165 mm	110 912 01

TK-PS 3625

360 x 254 mm

IP 66



Leergehäuse $U_i=690$ V,
Kasten: Polystyrol, grau ähnlich RAL 7035,
Deckel: Polycarbonat, transparent

PS 3625-11-tm	111 mm	106 012 01
PS 3625-16-tm	165 mm	106 512 01
PS 3625-11-to	111 mm	111 012 01
PS 3625-16-to	165 mm	111 512 01

TK-PC 3625

360 x 254 mm

IP 66



Leergehäuse $U_i=690$ V,
Kasten und Deckel: glasfaserverstärktes Polycarbonat, grau ähnlich RAL 7035

PC 3625-11-m	111 mm	127 412 01
PC 3625-16-m	165 mm	127 912 01

TK-PC 3625

360 x 254 mm

IP 66



Leergehäuse $U_i=690$ V,
Kasten: glasfaserverstärktes Polycarbonat, grau ähnlich RAL 7035
Deckel: Polycarbonat, transparent

PC 3625-11-tm	111 mm	137 012 01
PC 3625-16-tm	165 mm	137 512 01



Empfohlenes Zubehör:

TK MPI-3625 Montageplatte	Seite 54	195 012 01
TK NS 35-216 Normschiene	Seite 54	198 216 01
TK NS 35-336 Normschiene	Seite 54	198 336 01
ASS-gro Außenscharnier-Set	Seite 55	190 005 01
HBA Handbetätigungsaufsatz	Seite 55	190 001 01
TK ABP Außenbefestigungslaschenset	Seite 55	194 001 01
Dichtelemente zur Leitungseinführung	ab Seite 152	
Reihenklennen	ab Seite 150	

Montageplatten



Beschreibung

mit Montageplattenhalter zur werkzeuglosen Montage.
1 Set = 5 Stück Montageplatten

Bestell-Nr.

	Abmessungen / mm	Gehäusotyp	
TK MPI-55	6 x 44 x 2,0	TK 55	195 055 01
TK MPI-75	59 x 44 x 2,0	TK 75	195 075 01

Montageplatte aus Isolierstoff, inkl. Befestigungsschrauben und Distanzhaltern

	Abmessungen / mm	Gehäusotyp	
TK MPI-77	45 x 45 x 2,5	TK 77	195 001 01
TK MPI-97	74 x 45 x 2,5	TK 97	195 002 01
TK MPI-99	74 x 74 x 2,5	TK 99	195 003 01
TK MPI-1111	90 x 90 x 2,5	TK 1111	195 004 01
TK MPI-1309	110 x 74 x 2,5	TK 1309	195 009 01
TK MPI-1313	110 x 110 x 2,5	TK 1313	195 005 01
TK MPI-1809	160 x 74 x 2,5	TK 1809	195 010 01
TK MPI-1811	150 x 90 x 2,5	TK 1811	195 006 01
TK MPI-1818	150 x 150 x 2,5	TK 1818	195 007 01
TK MPI-2518	220 x 150 x 2,5	TK 2518	195 008 01
TK MPI-3625	331 x 220 x 2,5	TK 3625	195 012 01

Normschienen TS 15



Normschiene nach DIN EN 50 045-15 x 5, 15 mm breit,
inkl. Befestigungsschrauben

Typ / Länge Gehäusotyp

TK TS15-49,5	TK 77/97	197 049 01
TK TS15-80	TK 97/99/1111/1309/1313/ 1809/1811	197 080 01
TK TS15-92	TK 1111/1309/1313/1811	197 092 01
TK TS15-111	TK 1309/1313	197 111 01
TK TS15-154	TK 1809/1811/1818/2518	197 154 01

Normschienen NS 35

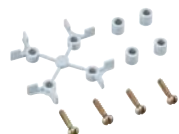


Normschiene nach DIN EN 50 022-35 x 7,5, 35 mm breit,
inkl. Befestigungsschrauben

Typ / Länge Gehäusotyp

TK NS35-81	TK 1111/1309/1313/1809/1811	198 081 01
TK NS35-106	TK 1309/1313	198 106 01
TK NS35-144	TK 1809/11/18/2518	198 144 01
TK NS35-216	TK 2518/3625	198 216 01
TK NS35-336	TK 3625	198 336 01

Distanzhalter-Set



Distanzhalter-Set zum Erstellen eines Abstandes zwischen
Gehäuseboden und Leiter- bzw. Montageplatte
4 St. Abstand 6 mm, 4 St. Abstand 8 mm, inkl. Befestigungsschrauben

TK DST	194 100 01
---------------	------------

Montage- / Leiterplattenhalter



Montage-/Leiterplattenhalter aus Kunststoff, geeignet zur
werkzeuglosen Montage von MP und LP
in TK 55 und TK 75

TK MLH-55/75 1 Set = 25 Paar	194 110 01
--	------------

Handbetätigungsaufsatz**Beschreibung**

Handbetätigungsaufsatz aus Kunststoff,
zum Aufrasten auf die Standard-Deckelschraube ab TK 77

Bestell-Nr.

HBA
Set = 4 Stück

190 001 01

Außenscharnier-Set

zum Umrüsten des Gehäusedeckels zur Klapptür.
Inkl. 2 Scharniere, Befestigungsschrauben, Abdeckstopfen und Bohrschablone

ASS-kl
Außenscharnierset klein

190 002 01

ASS-gro
Außenscharnierset groß, ab TK 1811

190 005 01

Vorhängeschloss-Set

zum Umrüsten des Gehäusedeckels zur abschließbaren Klapptür.
Inkl. Vorhängeschloss, 2 Scharniere, Befestigungsschrauben,
Abdeckstopfen und Bohrschablone

VSG

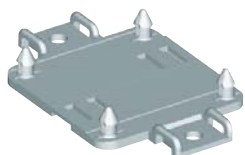
190 100 01

**Außenbefestigungs-
laschen-Set**

aus Kunststoff, für alle TK-, RK-, HF-, BM-Gehäuse,
außer TK 55 und TK 75

TK ABP
Set = 4 Stück

194 001 01

**Außenbefestigungs-
platte**

aus Kunststoff, für TK 55 und TK 75

TK ABP
1 Set = 10 Paar

194 002 01

Trennwand



Beschreibung

aus Kunststoff, geeignet zur Trennung von zwei Stromkreisen

Bestell-Nr.

TK TW-n
für TK 1309-6 und TK 1809-6

196 009 01

TK TW-h
für TK 1309-8 und TK 1809-8

196 909 01

Tragegriff



Tragegriff aus Kunststoff für den mobilen Einsatz der Steckdosenkombinationen, Schraubenabstand 120 mm, inklusive Kunststoffbefestigungsschrauben

TG 2
TG 1

191 805 01
191 800 01

Kombi-Set

IP 66



zum Kombinieren von Gehäusen

Kombiset klein für M20
Kombiset klein für M25
Kombiset klein für M32

192 020 01
192 025 01
192 032 01

KS gro

192 018 01

Plombierset



Plombierset

Abox PST
für Verbindungsdosen Abox/Abox-i 025 bis 100,
(ab Abox/Abox-i 160 serienmäßig im Lieferumfang enthalten)

890 010 01

Schraube

Schraube selbstschneidend,
zur Befestigung von Einbauteilen in TK 55 und TK 75

DS 3 x 8 mm

190 200 01

Deckelschrauben mit Sonderkopf



Beschreibung

gegen Öffnen durch Unbefugte, zusätzlich plombierbar, Sonderschraubendreher erforderlich, Set=12 St.

Bestell-Nr.

TK DS-ku/g/T40
TK DS-ku/sw/T40
TK DS-lg/g/T40
TK DS-lg/sw/T40

190 014 01
190 015 01
190 016 01
190 017 01

Sonderschraubendreher



Beschreibung

Sonderschraubendreher zum Betätigen der TK-Deckelschraube mit Sonderkopf

TK SDR T40

195 018 01

TK Serie
Kunststoff

Abdeckstopfen



Verhindert Eindringen von Schmutz, zur optischen Aufwertung des Gehäuses
Set = 12 Stück

ADS TK-SR
Set = 12 Stück

190 112 01

Deckelschraube



Beschreibung

Deckelschraube

TK DS-ku/g
TK DS-ku/sw
TK DS-lg/g
TK DS-lg/sw

190 010 01
190 012 01
190 011 01
190 013 01

Lochfräser



Beschreibung

Lochfräser

TK LFR-BS M16-32 16,5-32,5

195 995 01