

Kunststoff- und Aluminium Reihenklammengehäuse bis IP 66

RK^{Kompakt}-Serie

- bis IP 66
- halogenfreies, schlagfestes Polystyrol
- Bestückung:
5 bis 22 Blockklemmen
4 mm² als Schraubklemmen
- flache Bauform
- Nennquerschnitte 4 mm²

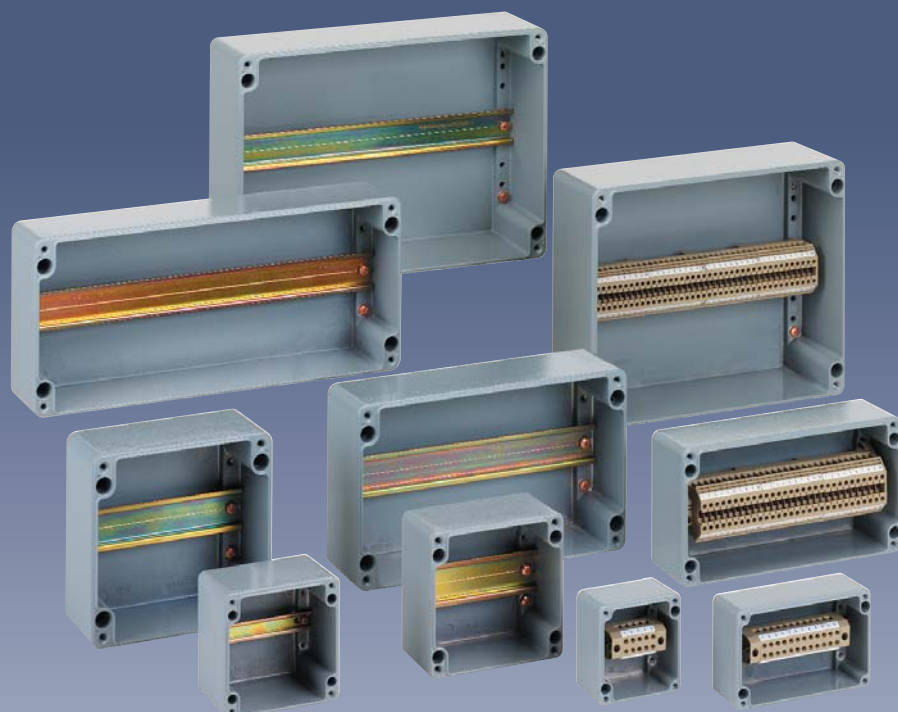
RK-Serie

- bis IP 66
- halogenfreies, schlagfestes Polystyrol
- Bestückung: 7 bis 100
Klemmen 4 mm²
- alternativ mit:
- Schraubklemmen
- schraubenlosen Klemmen oder
- Leergehäuse mit Normschiene
- untereinander kombinierbar

RKA-Serie (AK-Gehäuse)

- bis IP 65
- halogenfreies, schlagfestes Polystyrol
- Bestückung: 34 bis 136
Klemmen 4 mm²
- alternativ mit:
- Schraubklemmen
- schraubenlosen Klemmen oder
- Leergehäuse mit Normschiene
- untereinander kombinierbar

► Außenscharniere
verwandeln Deckel zu Türen.



- Polystyrol
- halogenfrei
- schlagfest
- grau ähnlich RAL 7035
- umfangreiches Zubehör im Lieferumfang
- andere Werkstoffe lieferbar
- serienmäßig plombierbar (außer ALR)
- bestückt mit Reihenklemmen oder mit Normschiene zur individuellen Bestückung
- Kundenspezifische Bestückung oder transparente Deckel erhältlich

ALR-Reihenklemmgehäuse

- IP 66
- Aluminium Al Si 12
- Korrosionsschutz durch Pulverlackbeschichtung, silbergrau RAL 7001
- hohe chemische Beständigkeit
- hoher Schutz gegen elektromagnetische Interferenzen
- abgeschirmte Gehäuse auf Anfrage lieferbar

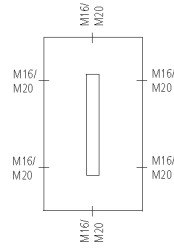
► Außenbefestigungslaschen ermöglichen eine komfortable Wandbefestigung.



RKK 4/05
94 x 65 x 57 mm



IP 66



Beschreibung

Bestell-Nr.

Reihenklammengehäuse in kompakter Bauform, Polystyrol, grau ähnlich RAL 7035, **bestückt mit 5-poliger Blockklemme 0,2-4 mm² (Schraubanschluss)** inkl. 3 Anbaustutzen M20, (Dichtbereich 8-13,5 mm), IP 54

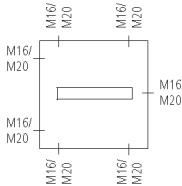
RKK 4/05-5x4²

605 404 01

RKK 4/07
RKK 4/08
94 x 94 x 57 mm



IP 66



Reihenklammengehäuse in kompakter Bauform, Polystyrol, grau ähnlich RAL 7035, **bestückt mit 7 oder 8-poliger Blockklemme 0,2-4 mm² (Schraubanschluss)** inkl. 4 Anbaustutzen M20, (Dichtbereich 8-13,5 mm), IP 54

RKK 4/07-7x4²
(mit 7-poliger Blockklemme)

600 407 01

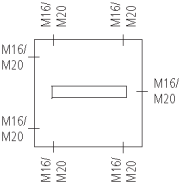
RKK 4/08-8x4²
(mit 8-poliger Blockklemme)

606 404 01

RKK 4/10
94 x 94 x 57 mm



IP 66



Reihenklammengehäuse in kompakter Bauform, Polystyrol, grau ähnlich RAL 7035, **bestückt mit 10-poliger Blockklemme 0,2-4 mm² (Schraubanschluss)** inkl. 4 Anbaustutzen M20, (Dichtbereich 8-13,5 mm), IP 54

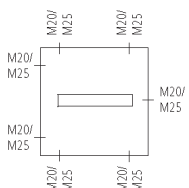
RKK 4/10-10x4²

607 404 01

RKK 4/12
110 x 110 x 66 mm



IP 66



Reihenklammengehäuse in kompakter Bauform, Polystyrol, grau ähnlich RAL 7035, **bestückt mit 12-poliger Blockklemme 0,2-4 mm² (Schraubanschluss)** inkl. 4 Anbaustutzen M20, (Dichtbereich 8-13,5 mm), IP 54

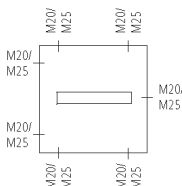
RKK 4/12-12x4²

610 404 01

RKK 4/12
130 x 94 x 57 mm



IP 66



Reihenklammengehäuse in kompakter Bauform, Polystyrol, grau ähnlich RAL 7035, **bestückt mit 12-poliger Blockklemme 0,2-4 mm² (Schraubanschluss)** inkl. 6 Anbaustutzen M20, (Dichtbereich 8-13,5 mm), IP 54

RKK 4/12 XL-12x4²

600 412 01

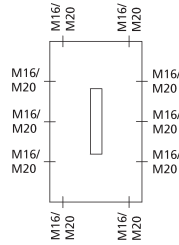
RKK 4/15

130 x 94 x 57 mm

IP 66

Beschreibung

Bestell-Nr.



Reihenklammengehäuse in kompakter Bauform, Polystyrol, grau ähnlich RAL 7035, **bestückt mit 15-poliger Blockklemme 0,2-4 mm² (Schraubanschluss)** inkl. 6 Anbaustutzen M20, (Dichtbereich 8-13,5 mm), IP 54

RKK 4/15-15x4²

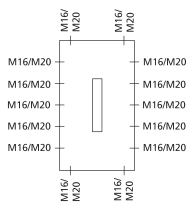
612 404 01

RKK 4/18

180 x 94 x 57 mm

IP 66

Reihenklammengehäuse in kompakter Bauform, Polystyrol, grau ähnlich RAL 7035, **bestückt mit 18-poliger Blockklemme 0,2-4 mm² (Schraubanschluss)** inkl. 6 Anbaustutzen M20, (Dichtbereich 8-13,5 mm), IP 54



RKK 4/18-18x4²

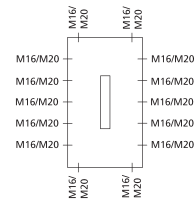
600 418 01

RKK 4/22

180 x 94 x 57 mm

IP 66

Reihenklammengehäuse in kompakter Bauform, Polystyrol, grau ähnlich RAL 7035, **bestückt mit 22-poliger Blockklemme 0,2-4 mm² (Schraubanschluss)** inkl. 6 Anbaustutzen M20, (Dichtbereich 8-13,5 mm), IP 54



RKK 4/22-22x4²

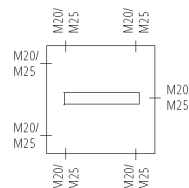
614 404 01

RK 4/07

110 x 110 x 90 mm

IP 66

Reihenklammengehäuse, Polystyrol, grau ähnlich RAL 7035, inkl. 4 Anbaustutzen M20, (Dichtbereich 8-13,5 mm), IP 54 und 1 Anbaustutzen M25, (Dichtbereich 9-18,5 mm), IP 54



RK 4/07-L, grau, ohne Klemmen

619 907 01

RK 4/07-7x4²

615 007 01

grau, mit 7 Schraubklemmen 4 mm², (Weidmüller WDU 4)

RK 4/07 SL-7x4²

610 007 01

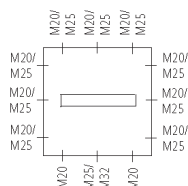
grau, mit 7 schraubenlosen Klemmen 4 mm², (Typ Weidmüller ZDU 4)

RK 4/12

130 x 130 x 75 mm

IP 66

Reihenklammengehäuse, Polystyrol, grau ähnlich RAL 7035, inkl. 4 Anbaustutzen M25, (Dichtbereich 9-18,5 mm), IP 54 und 1 Anbaustutzen M32, (Dichtbereich 11-23 mm), IP 54



RK 4/12-L

613 906 01

grau, ohne Klemmen

RK 4/12-12x4²

615 012 01

grau, mit 12 Schraubklemmen 4 mm², (Typ Weidmüller WDU 4)

RK 4/12 SL-12x4²

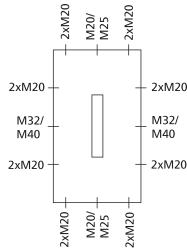
610 012 01

grau, mit 12 schraubenlosen Klemmen 4 mm², (Typ Weidmüller ZDU 4)

RK 4/18 K

180 x 110 x 90 mm

IP 66



Beschreibung

Bestell-Nr.

Reihenklemmgehäuse, Polystyrol, grau ähnlich RAL 7035, inkl. 8 Anbaustützen M20, (Dichtbereich 8-13 mm), IP 54
2 Anbaustützen M25, (Dichtbereich 9-18,5 mm), IP 54
und 1 Anbaustützen M32, (Dichtbereich 11-23 mm), IP 54

RK 4/18 K-L, grau, ohne Klemmen

615 912 01

RK 4/18 K-18x4²

615 018 01

grau, mit 18 Schraubklemmen 4 mm², (Typ Weidmüller WDU 4)

RK 4/18 KSL-18x4²

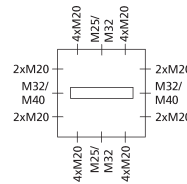
610 018 01

grau, mit 18 schraubenlosen Klemmen 4 mm², (Typ Weidmüller ZDU 4)

RK 4/18

182 x 180 x 90 mm

IP 66



Reihenklemmgehäuse, Polystyrol, grau ähnlich RAL 7035, inkl. 8 Anbaustützen M20, (Dichtbereich 8-13 mm), IP 54
2 Anbaustützen M25, (Dichtbereich 9-18,5 mm), IP 54
und 1 Anbaustützen M32, (Dichtbereich 11-23 mm), IP 54

RK 4/18-L, grau, ohne Klemmen

616 912 01

RK 4/18-18x4²

615 019 01

grau, mit 18 Schraubklemmen 4 mm², (Typ Weidmüller WDU 4)

RK 4/18 SL-18x4²

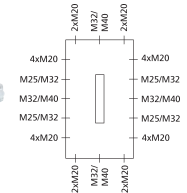
610 019 01

grau, mit 18 schraubenlosen Klemmen 4 mm², (Typ Weidmüller ZDU 4)

RK 4/25

254 x 180 x 90 mm

IP 66



Reihenklemmgehäuse, Polystyrol, grau ähnlich RAL 7035, inkl. 8 Anbaustützen M20, (Dichtbereich 8-13 mm), IP 54
2 Anbaustützen M25, (Dichtbereich 9-18,5 mm), IP 54
und 1 Anbaustützen M32, (Dichtbereich 11-23 mm), IP 54

RK 4/25-L, grau, ohne Klemmen

625 916 01

RK 4/25-25x4²

615 025 01

grau, mit 25 Schraubklemmen 4 mm², (Typ Weidmüller WDU 4)

RK 4/25 SL-25x4²

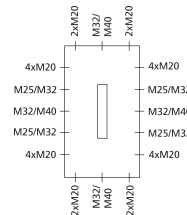
610 025 01

grau, mit 25 schraubenlosen Klemmen 4 mm², (Typ Weidmüller ZDU 4)

RK 4/34

254 x 180 x 90 mm

IP 66



Reihenklemmgehäuse, Polystyrol, grau ähnlich RAL 7035, inkl. 8 Anbaustützen M20, (Dichtbereich 8-13 mm), IP 54
2 Anbaustützen M25, (Dichtbereich 9-18,5 mm), IP 54
und 1 Anbaustützen M32, (Dichtbereich 11-23 mm), IP 54

RK 4/34-L, grau, ohne Klemmen

625 917 01

RK 4/34-34x4²

615 034 01

grau, mit 34 Schraubklemmen 4 mm², (Typ Weidmüller WDU 4)

RK 4/34 SL-34x4²

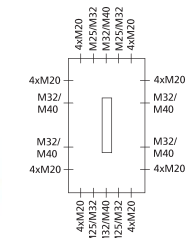
610 034 01

grau, mit 34 schraubenlosen Klemmen 4 mm², (Typ Weidmüller ZDU 4)

RK 4/50

360 x 254 x 111 mm

IP 66



Reihenklemmgehäuse, Polystyrol, grau ähnlich RAL 7035, inkl. 18 Anbaustützen M20, (Dichtbereich 8-13 mm), IP 54
4 Anbaustützen M32, (Dichtbereich 11-23 mm), IP 54
und 2 Anbaustützen M40, (Dichtbereich 17-30 mm), IP 54

RK 4/50-L, grau, ohne Klemmen

616 950 01

RK 4/50-50x4²

615 050 01

grau, mit 50 Schraubklemmen 4 mm², (Typ Weidmüller WDU 4)

RK 4/50 SL-50x4²

610 050 01

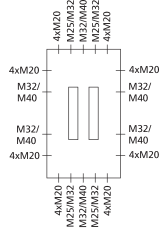
grau, mit 50 schraubenlosen Klemmen 4 mm², (Typ Weidmüller ZDU 4)

RK 4/100

360 x 254 x 111 mm



IP 66



Beschreibung

Reihenklammengehäuse, Polystyrol, grau ähnlich RAL 7035, inkl. 18 Anbaustützen M20, (Dichtbereich 8-13 mm), IP 54, 2 Anbaustützen M32, (Dichtbereich 11-23 mm), IP 54, und 1 Anbaustützen M40, (Dichtbereich 17-30 mm), IP 54

Bestell-Nr.

RK 4/100-L, grau, ohne Klemmen
RK 4/100-100x4²
 grau, mit 100 Schraubklemmen 4 mm²,
 (Typ Weidmüller WDU 4)
RK 4/100 SL-100x4²
 grau, mit 100 schraubenlose Klemmen 4 mm²,
 (Typ Weidmüller ZDU 4)

626 922 01
 615 100 01
 610 100 01

RKA 4/34

300 x 150 x 132 mm



IP 65

Einführungen
 stirnseitig je:
 15 x M20
 2 x M20 / M25
 1 x M32 / M40
 seitlich je:
 4 x M20
 1 x M25 / M32

Reihenklammengehäuse, Polystyrol, grau ähnlich RAL 7035, inkl. 10 DA-Stützen M20, (Dichtbereich 7-12 mm), IP 66, 2 DMS-Stützen M25, (Dichtbereich 9-16 mm), IP 66, 2 DMS-Stützen M32, (Dichtbereich 14-21 mm), IP 66 und 1 Anbaustützen M40, (Dichtbereich 17-30 mm), IP 54

RKA 4/34-L, grau, ohne Klemmen
RKA 4/34-34x4²
 grau, mit 34 Schraubklemmen 4 mm²,
 (Typ Weidmüller WDU 4)
RKA 4/34 SL-34x4²
 grau, mit 34 schraublosen Klemmen 4 mm²,
 (Typ Weidmüller ZDU 4)

629 901 01
 625 034 01
 620 034 01

RKA 4/68

300 x 300 x 132 mm



IP 65

Einführungen
 stirnseitig oben:
 15 x M20
 2 x M20 / M25
 1 x M32 / M40
 stirnseitig unten:
 2 x M20
 2 x M32 / M40 / M50
 1 x M40 / M50 / M63
 seitlich je:
 4 x M20
 1 x M25 / M32
 1 x M32 / M40 / M50

Reihenklammengehäuse, Polystyrol, grau ähnlich RAL 7035, inkl. 10 DA-Stützen M20, (Dichtbereich 7-12 mm), IP 66, 2 DMS-Stützen M25, (Dichtbereich 9-16 mm), IP 66, 2 DMS-Stützen M32, (Dichtbereich 14-21 mm), IP 66 und 1 Anbaustützen M40, (Dichtbereich 17-30 mm), IP 54

RKA 4/68-L, grau, ohne Klemmen
RKA 4/68-68x4²
 grau, mit 68 Schraubklemmen 4 mm²,
 (Typ Weidmüller WDU 4)
RKA 4/68 SL-68x4²
 grau, mit 68 schraublosen Klemmen 4 mm²,
 (Typ Weidmüller ZDU 4)

629 902 01
 625 068 01
 620 068 01

RKA 4/102

300 x 450 x 132 mm



IP 65

Einführungen
 stirnseitig oben:
 15 x M20
 2 x M20 / M25
 1 x M25 / M32
 stirnseitig unten:
 2 x M20
 2 x M32 / M40
 1 x M40 / M50 / M63
 seitlich je:
 8 x M20
 2 x M25 / M32
 1 x M32 / M40 / M50

Reihenklammengehäuse, Polystyrol, grau ähnlich RAL 7035, inkl. 10 DA-Stützen M20, (Dichtbereich 7-12 mm), IP 66, 2 DMS-Stützen M25, (Dichtbereich 9-16 mm), IP 66, 2 DMS-Stützen M32, (Dichtbereich 14-21 mm), IP 66, 1 Anbaustützen M40, (Dichtbereich 17-30 mm), IP 54 und 2 Würgenippel M50 inkl. Gegenmutter

RKA 4/102-L, grau, ohne Klemmen
RKA 4/102-102x4²
 grau, mit 102 Schraubklemmen 4 mm²,
 (Typ Weidmüller WDU 4)
RKA 4/102 SL-102x4²
 grau, mit 102 schraublosen Klemmen 4 mm²,
 (Typ Weidmüller ZDU 4)

629 903 01
 625 102 01
 620 102 01

RKA 4/136

300 x 600 x 132 mm



IP 65

Einführungen
 stirnseitig oben:
 15 x M20
 2 x M20 / M25
 1 x M25 / M32
 stirnseitig unten:
 2 x M20
 2 x M32 / M40
 1 x M40 / M50 / M63
 seitlich je:
 12 x M20
 3 x M25 / M32
 1 x M32 / M40 / M50

Reihenklammengehäuse, Polystyrol, grau ähnlich RAL 7035, inkl. 10 DA-Stützen M20, (Dichtbereich 7-12 mm), IP 66, 2 DMS-Stützen M25, (Dichtbereich 9-16 mm), IP 66, 2 DMS-Stützen M32, (Dichtbereich 14-21 mm), IP 66, 1 Anbaustützen M40, (Dichtbereich 17-30 mm), IP 54 und 2 Würgenippel M50 inkl. Gegenmutter

RKA 4/136-L, grau, ohne Klemmen
RKA 4/136-136x4²
 grau, mit 136 Schraubklemmen 4 mm²,
 (Typ Weidmüller WDU 4)
RKA 4/136 SL-136x4²
 grau, mit 136 schraublosen Klemmen 4 mm²,
 (Typ Weidmüller ZDU 4)

629 904 01
 625 136 01
 620 136 01

ALR 88-4

75 x 80 x 57 mm,
51 mm Innenhöhe

IP 65



Beschreibung

Bestell-Nr.

Reihenklemmgehäuse in kompakter Bauform,
Aluminium, pulverlackbeschichtet silbergrau RAL 7001,
bestückt mit 5-poliger Blockklemme 0,2-4 mm² (Schraubanschluss)

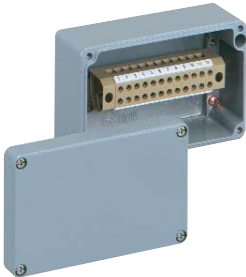
ALR 88-4²

160 405 01

ALR 1308-4

125 x 80 x 57 mm,
51 mm Innenhöhe

IP 65



Reihenklemmgehäuse in kompakter Bauform,
Aluminium, pulverlackbeschichtet silbergrau RAL 7001,
bestückt mit 12-poliger Blockklemme 0,2-4 mm² (Schraubanschluss)

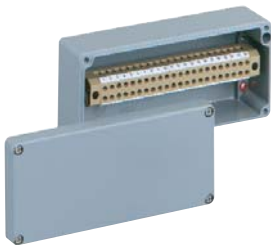
ALR 1308-4²

160 406 01

ALR 1808-4

175 x 80 x 57 mm,
51 mm Innenhöhe

IP 65



Reihenklemmgehäuse in kompakter Bauform,
Aluminium, pulverlackbeschichtet silbergrau RAL 7001,
bestückt mit 22-poliger Blockklemme 0,2-4 mm² (Schraubanschluss)

ALR 1808-4²

160 407 01

ALR 1010-4

100 x 100 x 80 mm,
74 mm Innenhöhe

IP 65



Reihenklemmgehäuse in kompakter Bauform,
Aluminium, pulverlackbeschichtet silbergrau RAL 7001,
bestückt mit 10-poliger Blockklemme 0,2-4 mm² (Schraubanschluss)

ALR 1010-4²

160 408 01

ALR 1212

122 x 120 x 80 mm

IP 65



Reihenklemmgehäuse in kompakter Bauform,
Aluminium, pulverlackbeschichtet silbergrau RAL 7001,

ALR 1212-L
leer mit NS 35

160 909 01

ALR 1212-4²
bestückt mit 14 Schraubklemmen 4 mm²

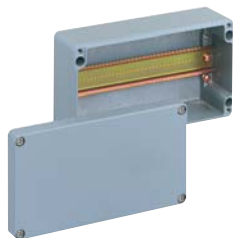
160 409 01

ALR Reihenklammengehäuse

ALR 2212

220 x 120 x 80 mm

IP 65



Beschreibung

Reihenklammengehäuse in kompakter Bauform, Aluminium, pulverlackbeschichtet silbergrau RAL 7001

Bestell-Nr.

ALR 2212-L
leer mit NS 35

160 910 01

ALR 2212-4²
bestückt mit 30 Schraubklemmen 4 mm²

160 410 01

ALR 1616

160 x 160 x 90 mm

IP 65



Reihenklammengehäuse in kompakter Bauform, Aluminium, pulverlackbeschichtet silbergrau RAL 7001

ALR 1616-L
leer mit NS 35

160 911 01

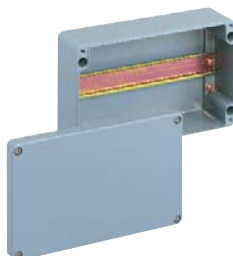
ALR 1616-4²
bestückt mit 20 Schraubklemmen 4 mm²

160 411 01

ALR 2616

260 x 160 x 90 mm

IP 65



Reihenklammengehäuse in kompakter Bauform, Aluminium, pulverlackbeschichtet silbergrau RAL 7001

ALR 2616-L
leer mit NS 35

160 912 01

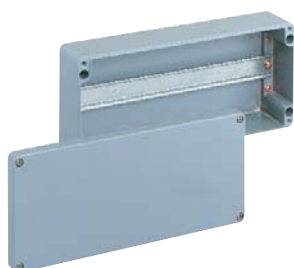
ALR 2616-4²
bestückt mit 36 Schraubklemmen 4 mm²

160 412 01

ALR 3616

360 x 160 x 90 mm

IP 65



Reihenklammengehäuse in kompakter Bauform, Aluminium, pulverlackbeschichtet silbergrau RAL 7001

ALR 3616-L
leer mit NS 35

160 913 01

ALR 3616-4²
bestückt mit 52 Schraubklemmen 4 mm²

160 413 01

ALR 2023

200 x 230 x 110 mm

IP 65



Reihenklammengehäuse in kompakter Bauform, Aluminium, pulverlackbeschichtet silbergrau RAL 7001

ALR 2023-L
leer mit NS 35

160 914 01

ALR 2023-4²
bestückt mit 26 Schraubklemmen 4 mm²

160 414 01

RK/ALR Serie

ALR 2823

280 x 230 x 110 mm

IP 65



Beschreibung

Bestell-Nr.

Reihenklammengehäuse in kompakter Bauform,
Aluminium, pulverlackbeschichtet silbergrau RAL 7001

ALR 2823-L
leer mit NS 35

160 915 01

ALR 2823-4²
bestückt mit 40 Schraubklemmen 4 mm²

160 415 01

ALR 3323

330 x 230 x 110 mm

IP 65



Reihenklammengehäuse in kompakter Bauform,
Aluminium, pulverlackbeschichtet silbergrau RAL 7001,

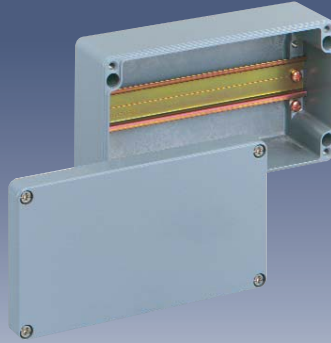
ALR 3323-L
leer mit NS 35

160 916 01

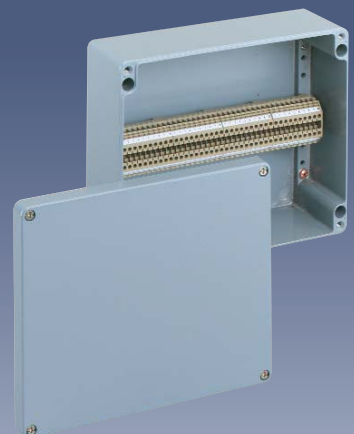
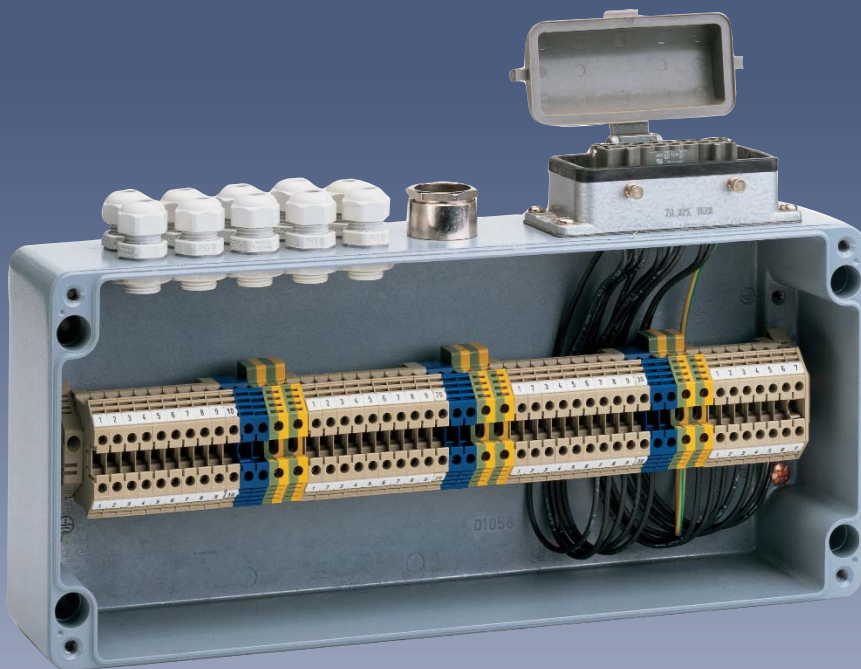
ALR 3323-4²
bestückt mit 47 Schraubklemmen 4 mm²

160 416 01

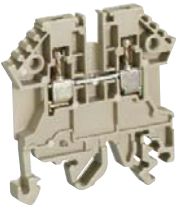

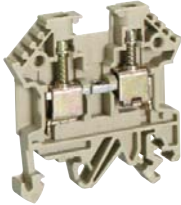
ALR Reihenklemmgehäuse



- kompakte Bauform
- Aluminium
- pulverlackbeschichtet in silbergrau RAL 7001



RK/ALR Serie

Schraubanschluss, Isoliergehäuse aus Polyamid 6.6	RK 2,5 ² Durchgangsklemme	RK 4 ² /15 Durchgangsklemme	RK 4 ² Durchgangsklemme
			
Normschiene	TS 35	TS 15	TS 35
Typ			
Normalklemme beige Bestell-Nr. Breite mm	RK 2,5 ² 670 200 01 5	RK 4 ² /15 670 401 01 6	RK 4 ² 670 400 01 6
Normalklemme blau Bestell-Nr. Breite mm	N 2,5 ² 671 200 01 5	N 4 ² /15 671 401 01 6	N 4 ² 671 400 01 6
Schutzleiter-Klemme grün/gelb Bestell-Nr. Breite mm	SL 2,5 ² 672 200 01 6	SL 4 ² /15 672 401 01 7	SL 4 ² 672 400 01 8
Höhe mm	47	35	47
Abisolierlänge mm	Normalklemme / SL-Klemme 7 / 10	9 / 9	12 / 12
Querschnitt mm ²	starr / flexibel AWG	0,2-4 / 0,2-2,5 22-14	0,2-6 / 0,2-4 22-10
Spannung / Strom IEC 947-7-1	800 V / 24 A	500 V / 32 A	800 V / 32 A
Bemessungsstoßspannung / Verschmutzungsgrad	8 kV / 3	6 kV / 3	6 kV / 3
Abschlußplatte Bestell-Nr.	AP 0 665 100 01	AP 1 665 101 01	AP 0 665 100 01
Trennwand Bestell-Nr.	TW 0 665 200 01	TW 1 665 201 01	TW 0 665 200 01
Trennscheibe Bestell-Nr.	TRS 1 665 301 01	TRS 1 665 301 01	TRS 0 665 300 01
Endstütze Bestell-Nr. Breite	ES 0 665 400 01 7,5 mm	ES 1 665 401 01 7,5 mm	ES 0 665 400 01 7,5 mm
Querverbinder 2-fach Bestell-Nr.	Q 202 666 202 01	Q 102 666 102 01	Q 002 666 002 01
Querverbinder 3-fach Bestell-Nr.	Q 203 666 203 01	Q 103 666 103 01	Q 003 666 003 01
Querverbinder 4-fach Bestell-Nr.	Q 204 666 204 01	Q 104 666 104 01	Q 004 666 004 01
Querverbinder 10-fach Bestell-Nr.	Q 210 666 210 01	Q 110 666 110 01	Q 010 666 010 01

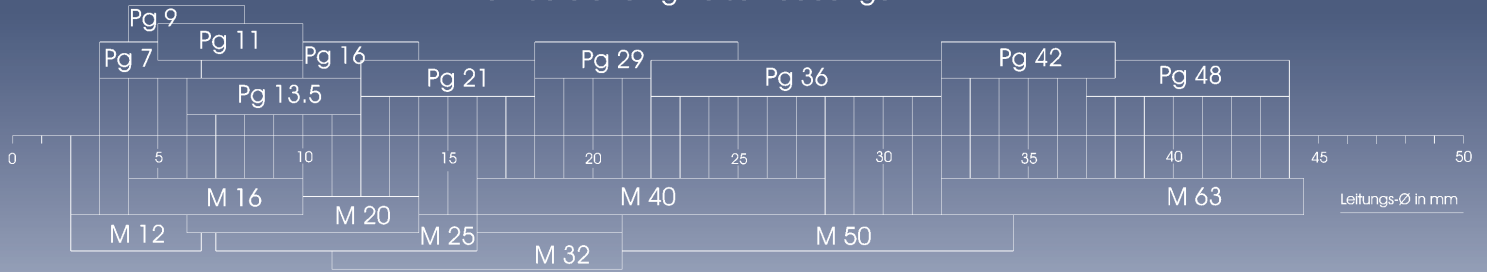
RKD 4 ² Doppelstockklemme	RKD 4 ² SV Doppelstockklemme bebrückt	RK 10 ² Durchgangsklemme	RK 16 ² Durchgangsklemme	RK 35 ² Durchgangsklemme
				
TS 35	TS 35	TS 35	TS 35	TS 35
RKD 4 ² 670 405 01 6	RKD 4 ² SV 670 406 01 6	RK 10 ² 670 100 01 8	RK 16 ² 670 160 01 12	RK 35 ² 670 350 01 16
ND 4 ² 671 405 01 6	ND 4 ² SV 671 406 01 6	N 10 ² 671 100 01 8	N 16 ² 671 160 01 12	N 35 ² 671 350 01 16
-	-	SL 10 ² 672 100 01 10	SL 16 ² 672 160 01 12	SL 35 ² 672 350 01 16
61	61	47	58	71
9	9	12 / 12	15 / 12	20 / 20
0,2-4 / 0,2-4 22-12	0,2-4 / 02,-4 22-12	0,2-10 / 0,2-10 22-8	2,5-25 / 2,5-16 12-4	2,5-50 / 2,5-35 12-2
500 V / 32 A 6 kV / 3	500 V / 32 A 6 kV / 3	800 V / 57 A 6 kV / 3	800 V / 76 A 8 kV / 3	800 V / 125 A 8 kV / 3
AP 5 665 105 01	AP 5 665 105 01	AP 0 665 100 01	AP 16 665 116 01	AP 35 665 135 01
-	-	TW 0 665 200 01	TW 16 665 216 01	TW 35 665 235 01
TRS 1 665 301 01	TRS 1 665 301 01	TRS 0 665 300 01	TRS 0 665 300 01	-
ES 0 665 400 01	ES 0 665 400 01	ES 0 665 400 01	ES 16 665 416 01	ES 16 665 416 01
Q 102 666 102 01	Q 102 666 102 01	Q 402 666 402 01	Q 502 666 502 01	Q 702 666 702 01
Q 103 666 103 01	Q 103 666 103 01	Q 403 666 403 01	Q 503 666 503 01	Q 703 666 703 01
Q 104 666 104 01	Q 104 666 104 01	Q 404 666 404 01	Q 504 666504 01	Q 704 666704 01
Q 110 666 110 01	Q 110 666 110 01	Q 410 666 410 01	Q 510 666 510 01	Q 710 666 710 01

Universal-Zubehör

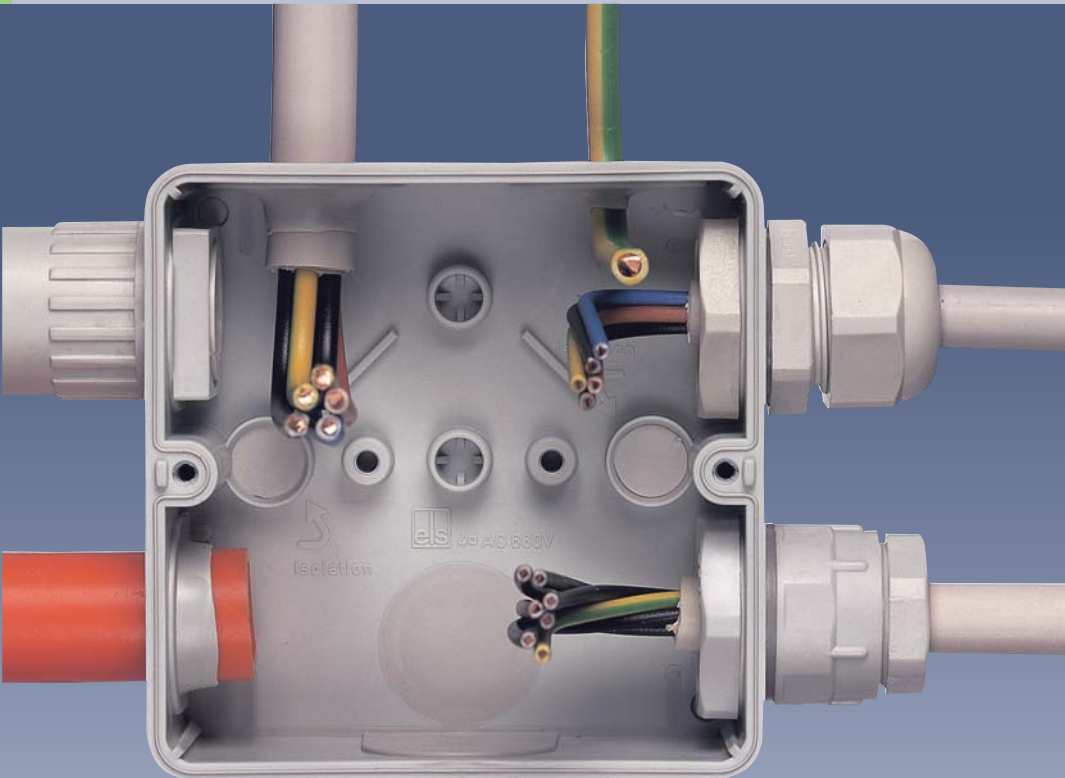
IP 54 bis IP 68



Dichtbereiche Pg Verschraubungen



Dichtbereiche Metrischer Verschraubungen



- IP 54 bis IP 68
- Verschraubungen (Polystyrol und Polyamid)
- Gegenmuttern (Polystyrol und Polyamid)
- Anbaustutzen (Polyethylen)
- Würgenippel (Polyethylen grau ähnl. RAL 7035 und schwarz ähnl. RAL 9005)
- Doppelmembranstutzen (thermoplastisches Elastomer)
- Belüftungstutzen (thermoplastisches Elastomer)
- Andere Farben auf Anfrage lieferbar
- Abgeschirmte Verschraubungen und Messingverschraubungen auf Anfrage lieferbar
- Sonderverschraubungen auf Anfrage lieferbar

- das System-Zubehör ist speziell auf unsere Produkte abgestimmt
- hochwertige Materialien garantieren hohe Sicherheitsreserven

- für jeden Anwendungsfall die passende Lösung: Verschraubungen oder Rohrstutzen, Anbaustutzen oder flache Einführungen mit Doppelmembranstutzen

**Kabel-
verschraubung**

IP 68



Beschreibung

Bestell-Nr.

Kabelverschraubung mit Zugentlastung, Polyamid grau, **mit Gegenmutter**

	Gewinde	Gew.-Länge/ mm	Dichtbereich/ mm	
KVR M12-MGM	M12 x 1,5	8,0	2 - 6,5	227 412 01
KVR M16-MGM	M16 x 1,5	8,0	4 - 10	227 416 01
KVR M20-MGM	M20 x 1,5	9,0	6 - 12	227 420 01
KVR M20-GDB/ MGM	M20 x 1,5	9,0	7 - 14	227 421 01
KVR M25-MGM	M25 x 1,5	11,0	9 - 16	227 425 01
KVR M32-MGM	M32 x 1,5	11,0	10 - 21	227 432 01
KVR M40-MGM	M40 x 1,5	11,0	16 - 28	227 440 01
KVR M50-MGM	M50 x 1,5	13,0	21 - 34,5	227 450 01
KVR M63-MGM	M63 x 1,5	17,0	30 - 44,5	227 463 01

**Kabel-
verschraubung**

IP 68



Kabelverschraubung mit Zugentlastung, Polyamid grau, **ohne Gegenmutter**

	Gewinde	Gew.-Länge/ mm	Dichtbereich/ mm	
KVR M12	M12 x 1,5	8,0	2 - 6,5	247 412 01
KVR M16	M16 x 1,5	8,0	4 - 10	247 416 01
KVR M20	M20 x 1,5	9,0	6 - 12	247 420 01
KVR M20-GDB	M20 x 1,5	9,0	7 - 14	247 421 01
KVR M25	M25 x 1,5	11,0	9 - 16	247 425 01
KVR M32	M32 x 1,5	11,0	10 - 21	247 432 01
KVR M40	M40 x 1,5	11,0	16 - 28	247 440 01
KVR M50	M50 x 1,5	13,0	21 - 34,5	247 450 01
KVR M63	M63 x 1,5	17,0	30 - 44,5	247 463 01

**Kabel-
verschraubung**

IP 68



Kabelverschraubung mit Zugentlastung, Polyamid, **mit Gegenmutter**

	Gewinde	Gew.-Länge/ mm	Dichtbereich/ mm	
KVR M20-MGM/sw	M20 x 1,5	9,0	6 - 12,0	227 020 01
KVR M20- GDB/MGM/sw	M20 x 1,5	9,0	7 - 14,0	227 021 01
KVR M25-MGM/sw	M25 x 1,5	11,0	7 - 16,0	227 025 01
KVR M32-MGM/sw	M32 x 1,5	11,0	11 - 21,0	227 032 01
KVR M40-MGM/sw	M40 x 1,5	11,0	16 - 28,0	227 040 01
KVR M50-MGM/sw	M50 x 1,5	13,0	21 - 34,5	227 050 01

Gegenmutter



Gegenmutter für metrisches Anbauzubehör, Polyamid grau
Gewinde

GMU PA M12	M12x1,5	208 412 01
GMU PA M16	M16x1,5	208 416 01
GMU PA M20	M20x1,5	208 420 01
GMU PA M25	M25x1,5	208 425 01
GMU PA M32	M32x1,5	208 432 01
GMU PA M40	M40x1,5	208 440 01
GMU PA M50	M50x1,5	208 450 01
GMU PA M63	M63x1,5	208 463 01

**Anschlussgewinde-
Dichtring**



Anschlussgewinde-Dichtring für Würgenippel und Kabelverschraubungen mit metrischem Gewinde, Polyethylen

	Gewinde	Innen Ø/mm	Außen Ø/mm	
ADR M12	M12 x 1,5	12,0	16,0	249 012 01
ADR M16	M16 x 1,5	16,0	20,0	249 016 01
ADR M20	M20 x 1,5	20,4	25,0	249 020 01
ADR M25	M25 x 1,5	25,0	30,0	249 025 01
ADR M32	M32 x 1,5	32,0	38,0	249 032 01
ADR M40	M40 x 1,5	40,0	45,0	249 040 01
ADR M50	M50 x 1,5	50,0	56,0	249 050 01
ADR M63	M63 x 1,5	63,0	70,0	249 063 01

Würgestopfen IP 54



Beschreibung

Würgestopfen mit geschlossener Dichtungsmembran, Polyethylen, Gegenmuttern siehe folgende Seiten

Bestell-Nr.

Verp.-Einh.

	Gewinde	Gew.-Länge/ mm	Dichtbereich/ mm	
WST M16	M16 x 1,5	9,0	5 - 10	203 416 01
WST M20	M20 x 1,5	12,0	8 - 13,5	203 420 01
WST M25	M25 x 1,5	12,0	9 - 16	203 425 01
WST M32	M32 x 1,5	14,0	11 - 22	203 432 01
WST M40	M40 x 1,5	14,0	17 - 24	203 440 01
WST M50	M50 x 1,5	18,0	22 - 35	203 450 01
WST M63	M63 x 1,5	20,0	24 - 43	203 463 01

WST M16	M16 x 1,5	9,0	5 - 10	203 416 01
WST M20	M20 x 1,5	12,0	8 - 13,5	203 420 01
WST M25	M25 x 1,5	12,0	9 - 16	203 425 01
WST M32	M32 x 1,5	14,0	11 - 22	203 432 01
WST M40	M40 x 1,5	14,0	17 - 24	203 440 01
WST M50	M50 x 1,5	18,0	22 - 35	203 450 01
WST M63	M63 x 1,5	20,0	24 - 43	203 463 01

Würgenippel IP 54



Würgenippel mit geöffneter Dichtungsmembran, Polyethylen, Gegenmuttern siehe folgende Seiten

	Gewinde	Gew.-Länge/ mm	Dichtbereich/ mm	
WNI M16	M16 x 1,5	9,0	5 - 10	213 416 01
WNI M20	M20 x 1,5	12,0	8 - 13,5	213 420 01
WNI M25	M25 x 1,5	12,0	9 - 16	213 425 01

WNI M16	M16 x 1,5	9,0	5 - 10	213 416 01
WNI M20	M20 x 1,5	12,0	8 - 13,5	213 420 01
WNI M25	M25 x 1,5	12,0	9 - 16	213 425 01

Würgestopfen IP 54



Würgestopfen mit geschlossener Dichtungsmembran, Polyethylen, Gegenmuttern siehe folgende Seiten

	Gewinde	Gew.-Länge/ mm	Dichtbereich/ mm	
WST M16/sw	M16 x 1,5	9,0	5 - 10	203 016 01
WST M20/sw	M20 x 1,5	12,0	8 - 13,5	203 020 01
WST M25/sw	M25 x 1,5	12,0	9 - 16	203 025 01

WST M16/sw	M16 x 1,5	9,0	5 - 10	203 016 01
WST M20/sw	M20 x 1,5	12,0	8 - 13,5	203 020 01
WST M25/sw	M25 x 1,5	12,0	9 - 16	203 025 01

Würgenippel IP 54



Würgenippel mit geöffneter Dichtungsmembran, Polyethylen, Gegenmuttern siehe folgende Seiten

	Gewinde	Gew.-Länge/ mm	Dichtbereich/ mm	
WNI M16/sw	M16 x 1,5	9,0	5 - 10	213 016 01
WNI M20/sw	M20 x 1,5	12,0	8 - 13,5	213 020 01
WNI M25/sw	M25 x 1,5	12,0	9 - 16	213 025 01

WNI M16/sw	M16 x 1,5	9,0	5 - 10	213 016 01
WNI M20/sw	M20 x 1,5	12,0	8 - 13,5	213 020 01
WNI M25/sw	M25 x 1,5	12,0	9 - 16	213 025 01

Verschlussstopfen



Verschlussstopfen mit geschlossener Dichtungsmembran, Polyethylen, keine Gegenmuttern notwendig

	für Wandstärken/ mm	Dichtbereich/ mm	
VST M16	1,5 - 4,0	6 - 10	231 416 01
VST M20	1,5 - 4,0	8 - 13,5	231 420 01
VST M25	1,5 - 4,0	9 - 16	231 425 01
VST M32	1,5 - 4,0	13 - 23	231 432 01
VST M40	1,5 - 4,0	17 - 30	231 440 01

VST M16	1,5 - 4,0	6 - 10	231 416 01
VST M20	1,5 - 4,0	8 - 13,5	231 420 01
VST M25	1,5 - 4,0	9 - 16	231 425 01
VST M32	1,5 - 4,0	13 - 23	231 432 01
VST M40	1,5 - 4,0	17 - 30	231 440 01

**PS-Verschluss-
schraube**

IP 65



Beschreibung

Verschlusschraube, Polystyrol,
Gegenmütern siehe folgende Seiten

Bestell-Nr.

	Gewinde	Gewinde- länge/mm	
VSS PS M16	M16 x 1,5	7,0	211 416 01
VSS PS M20	M20 x 1,5	7,5	211 420 01
VSS PS M25	M25 x 1,5	11,0	211 425 01
VSS PS M32	M32 x 1,5	11,0	211 432 01

**PA-Verschluss-
schraube**

IP 65



Verschlusschraube, Polyamid,
Gegenmütern siehe folgende Seiten

	Gewinde	Gewinde- länge/mm	
VSS PA M16	M16 x 1,5	7,0	211 016 01
VSS PA M20	M20 x 1,5	7,5	211 020 01
VSS PA M25	M25 x 1,5	11,0	211 025 01
VSS PA M32	M32 x 1,5	11,0	211 032 01

Anbaustutzen

IP 54



Anbaustutzen, Polyethylen, mit offener Dichtungsmembran,
keine Gegenmutter notwendig

	für Wandstärken/ mm	Dichtbereich/ mm	
AST M16	1,5 - 4,0	6 - 10,0	230 416 01
AST M20	1,5 - 4,0	8 - 13,5	230 420 01
AST M25	1,5 - 4,0	9 - 18,5	230 425 01
AST M32	1,5 - 4,0	13- 23,0	230 432 01
AST M40	1,5 - 4,0	17- 30,0	230 440 01

**Doppelmembran-
stutzen**



Doppelmembranstutzen aus elastischem Kunststoff mit zwei Dichtungsmembranen,
geschlossen

	für Wandstärken/ mm	Farbe	Dichtbereich/ mm	
DMS M16	1,5 - 4,5	grau	5 - 9	260 416 01
DMS M20	1,5 - 4,5	grau	7 - 12	260 420 01
DMS M25	1,5 - 4,5	grau	9 - 16	260 425 01
DMS M32	1,5 - 4,5	grau	14 - 21	260 432 01



Doppelmembranstutzen aus elastischem Kunststoff mit zwei Dichtungsmembranen,
geschlossen

	für Wandstärken/ mm	Farbe	Dichtbereich/ mm	
DMS M20/sw	1,5 - 4,5	schwarz	7 - 12	260 020 01
DMS M25/sw	1,5 - 4,5	schwarz	9 - 16	260 025 01
DMS M32/sw	1,5 - 4,5	schwarz	14 - 21	260 032 01

Stufennippel

IP 55



Beschreibung

Stufennippel mit geschlossener Dichtungsmembran, abschneidbar in mehreren Stufen, thermoplastisches Elastomer, keine Gegenmuttern notwendig

Bestell-Nr.

	für Wandstärken/ mm	Dichtbereich/ mm	
SNI M20	1,5 - 4,5	5 - 16	216 420 01
SNI M25	1,5 - 4,5	5 - 21	216 425 01
SNI M32	1,5 - 4,5	13 - 26,5	216 432 01
SNI M40	1,5 - 4,5	13 - 34	216 440 01

Belüftungsstopfen

IP X4



Mit Labyrinthdichtung zur Reduzierung der Kondenswasserbildung in Gehäusen, zum Einstecken in untere Gehäuseseiten

	für Wandstärken/ mm	
BST M20	1,5 - 4,5	262 420 01

Kombiset

IP 66



Kombiset, zur Verbindung von Gehäusen mit metrischen Einführungen, komplett mit Gegenmutter und Zwischenwanddichtung

	für Wandstärken/ mm	
KS M20	2 x 3,0	192 020 01
KS M25	2 x 3,0	192 025 01
KS M32	2 x 3,5	192 032 01
KS M40	2 x 3,5	192 040 01

Druckausgleichselement

IP 68



Druckausgleichselement mit luftdurchlässigen und wasserdichten Spezialmembranfolie zur Reduzierung der Kondenswasserbildung in Gehäusen, Polyamid grau, o. Gegenmutter

	Gewinde/ mm	Gew.-Länge/ mm	
DAE M12	M12 x 1,5	10	262 412 01

Rohrstutzen



Rohrstutzen zur Aufnahme von glatten Röhren mit Gegenmutter, Polystyrol

	Einführung	für Rohre/ mm	
RST M16	M16	Ø 16	288 416 01
RST M20	M20	Ø 20	288 420 01
RST M25	M25	Ø 25	288 425 01
RST M32	M32	Ø 32	288 432 01