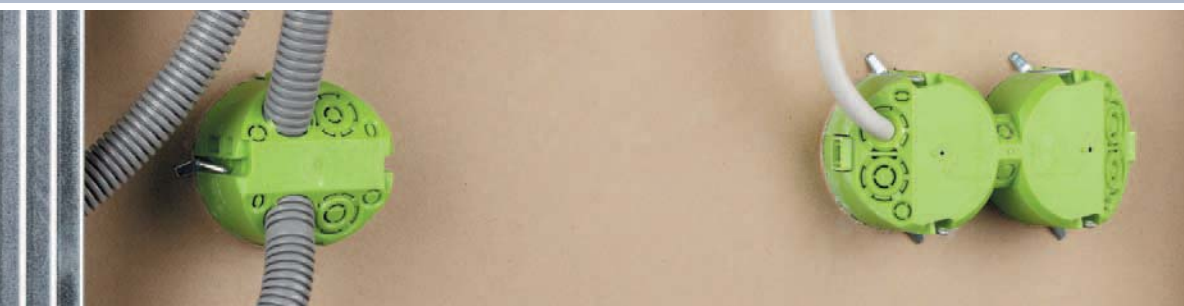
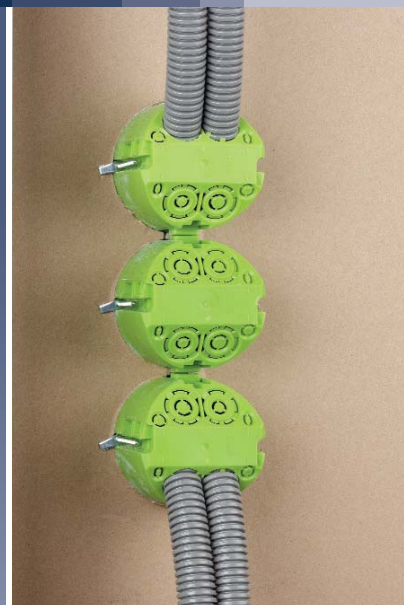
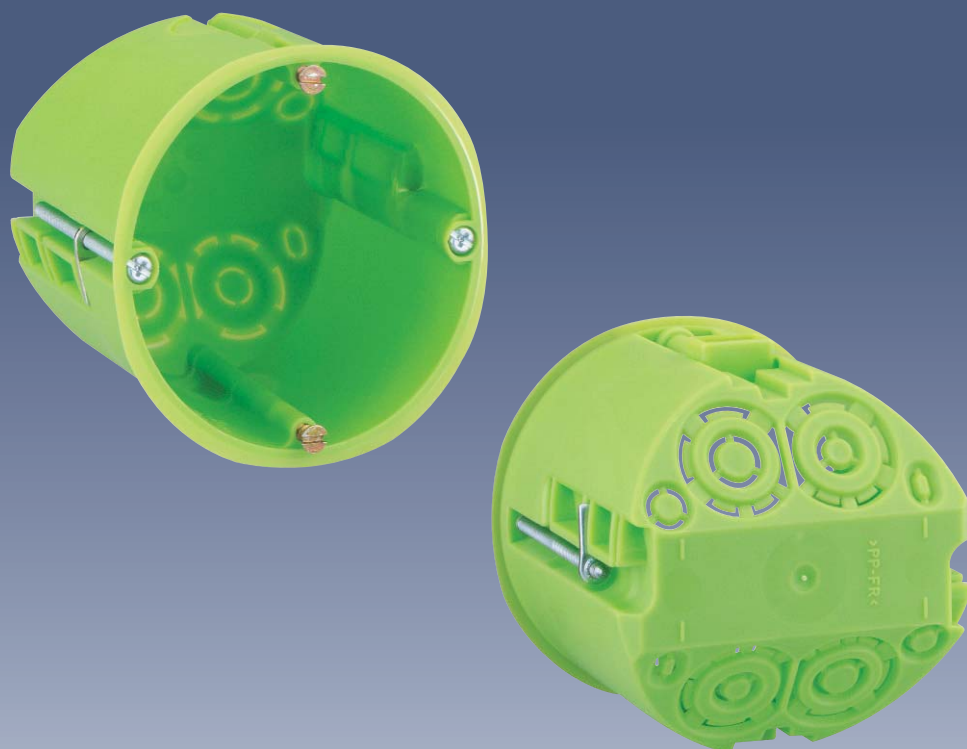


Программа электромонтажа для полых стен IP 30




- Вводы расположены под углом в монтажном направлении, поэтому не нужно гнуть трубки или кабели
- Автоматическая разгрузка от натяжения для труб Ш 20 мм или кабелей NYM до 5 x 2,52

- Быстрый и несложный монтаж благодаря удобному расположению винтов с лапками
- Возможна поставка коробок в герметичном исполнении с закрытыми вводами, которые обеспечивают полное отсутствие "тяги"

- Специальный инструмент не требуется
- Подрозетник со встроенным каналом-соединителем для пропускания кабеля от коробки к коробке, запасные части не требуются
- Возможны комбинации коробок различной высоты

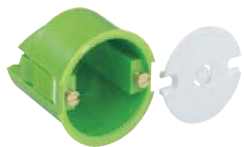
- Стандартная коробка с плотной посадкой к стене
- Стандартная коробка для стен толщиной 1 - 40 мм

Коробки для полых стен Содержание

	Степень защиты	Модель	Страница
	IP 30	Коробки и корпуса для полых стен	Стр. 184-185
		Общие принадлежности для коробок для полых стен	Стр. 186-187

HW 040 -
Установочная
коробка

отверстие Ø 35 мм, глубина 40 мм



IP 30

Наименование

Артикул

Упаковка

Установочная коробка, жаропрочная, для светильников согласно VDE 0100, для стен толщиной 1 - 30 мм, расстояние между винтами 27 мм, с белой крышкой

HW 040

924 040 01

150/25

HW 035 –
Плоская коробка

отверстие Ø 68 мм, глубина 35 мм



IP 30

Плоская коробка для полых стен, жаропрочная, специальная коробка с минимальной глубиной (35 мм), для тонких стен толщиной 1- 20 мм, с запатентованным каналом-соединителем, расстояние между винтами 60 мм

HW 035

920 035 01

100/10

HW 050 –
Установочная
коробка

отверстие Ø 68 мм, глубина 50 мм



IP 30



Установочная коробка для полых стен, жаропрочная, универсальная коробка для стен толщиной 1 - 40 мм, с запатентованным каналом-соединителем и дыроколом, расстояние между винтами 60 мм

HW 050

920 050 01

100/10

HW 050 WD

с закрытыми мембранными вводами

920 350 01

100/10

HW 065 –
Разветвительная
коробка

отверстие Ø 68 мм, глубина 65 мм



IP 30

Разветвительная коробка для полых стен, жаропрочная, с увеличенным монтажным пространством, универсальная коробка для стен толщиной 1 - 40 мм, с запатентованным каналом-соединителем и дыроколом, расстояние между винтами 60 мм

HW 065

920 065 01

80/10

HW 065 WD

с закрытыми мембранными вводами

920 365 01

80/10

HW -
Потолочная коробка

отверстие Ø 68 мм,
глубина 50 мм



IP 30



Соединительная коробка для подвески потолочных светильников в полых стенах, жаропрочная, для стен толщиной 0,5 - 33 мм, встроенная латунная втулка M 5 для потолочного крючка, максимальная нагрузка 20 N в соответствии с DIN VDE 0100

HW DD

927 050 01

100/10

HW 070 -

IP 30

**Разветвительная
коробка**

отверстие Ø 74 мм, глубина 58 мм



Наименование

Артикул

Упаковка

Разветвительная коробка для полых стен, жаропрочная, для стен толщиной 1 - 30 мм, расстояние между винтами 67 мм

HW 070

925 070 01

60/10

HW 120 -

IP 30

**Соединительная
коробка**

отверстие Ø 120 мм, глубина 65 мм



Соединительная коробка для полых стен, жаропрочная, для стен толщиной 7 - 35 мм, для клемм до 4 мм², с белой крышкой

HW 120

925 120 01

1/1

HW -

IP 30

Двойной подрозетник

отверстие Ø 2 x 68 мм, глубина 50 мм, расстояние между центрами 71 мм



Двойной подрозетник для полых стен, жаропрочный, для стен толщиной 1 - 40 мм, с запатентованным каналом-соединителем и дыроколом, расстояние между винтами 60 мм

HW 050/2

923 050 01

50/5

HW 050/2 WD

923 350 01

50/5

с закрытыми мембранными вводами

HWK -

IP 30

**Разветвительная
коробка**



Разветвительная коробка для полых стен, жаропрочная, для стен толщиной 7 - 35 мм, с белой крышкой

HWK 1

107 x 107 x 53 мм,
с шаблоном для фрезы диаметром 35 мм

928 001 01

10/1

HWK 2

165 x 165 x 72 мм,
с шаблоном для фрезы диаметром 68 мм

928 002 01

10/1

HWK 3

235 x 205 x 72 мм,
с шаблоном для фрезы диаметром 68 мм

928 003 01

10/1

HW - Крышка

Ø 90 мм



Наименование	Артикул	Упаковка
Крышка для коробок в полые стены, полистирол, жаропрочная, белая		
HW VD 60 для HW 035 / HW 050 / HW 065, расстояние между винтами 60 мм	925 101 01	300/10
HW VD 67 для HW 070, расстояние между винтами 67 мм	925 100 01	300/10

Крышка с металлическим крючком

Ø 90 мм / длина 55 мм



Крышка из полистирола, жаропрочная, белая, в комплекте с изолированным металлическим крючком M5 x 55 мм и крепёжными винтами		
HW 050 DD-VD для потолочной коробки HW DD	927 100 01	100/10

Металлический крючок



Металлический крючок, с изоляцией, резьба M5, для потолочных коробок		
длина		
DH 75-M5 75 мм	979 117 01	600/100
DH 100-M5 100 мм	979 119 01	600/100
DH 115-M5 115 мм	979 121 01	600/100
DH 135-M5 135 мм	979 123 01	600/100

HW - Винты для крепления модулей в коробки



Винты для крепления модулей в коробки для полых стен		
ES-10 3,1 x 10 мм	979 105 01	400/1
ES-18 3,1 x 18 мм	979 106 01	250/1
ES-25 3,1 x 25 мм	979 107 01	200/1

HW - Фреза



Фреза со сверлом и пружиной, глубина фрезерования до 30 мм		
HW LFR-35 ø 35 мм	925 135 01	12/1
HW LFR-68 ø 68 мм	925 168 01	12/1
HW LFR-74 ø 74 мм	925 174 01	12/1
HW LFR-120 ø 120 мм	925 121 01	1/1

Коробки для полых стен / Принадлежности

Запасные части для фрезы



Наименование	Артикул	Упаковка
Лезвие для фрезы типа 925-ff		
HW LFR-35/SBL	∅ 35 мм	929 935 01
HW LFR-68/SBL	∅ 68 мм	929 968 01
HW LFR-74/SBL	∅ 74 мм	929 969 01
HW LFR ZB	центрирующее сверло ∅ 8 мм	929 964 01

Профессиональный саквояж



Набор фрез состоящий из: 1 x профессиональная фреза 35 мм, 1 x профессиональная фреза 68 мм, 1 x профессиональная фреза 74 мм, 1 x патрон, 1 x пружина, 1 x пластиковый саквояж		
HW LFRP-Sort		925 199 01

HW - Профессиональная фреза



Фреза с HSS-биметаллическим сверлом и пружиной, высокого качества для длительного пользования, глубина фрезерования до 40 мм		
HW LFRP-35	∅ 35 мм	926 935 01
HW LFRP-68	∅ 68 мм	926 968 01
HW LFRP-74	∅ 74 мм	926 974 01

Запасные части для профессиональной фрезы



Цилиндрическое лезвие для фрезы типа 926-ff		
HW LFRP-35/SBL	∅ 35 мм	929 971 01
HW LFRP-68/SBL	∅ 68 мм	929 972 01
HW LFRP-ANST	патрон	929 970 01

Соединитель для трубок



Соединитель для трубок (без трубок) с разгрузкой от натяжения, серый, для гибких и твердых метрических кабелепроводов		
	для трубок	
RV 20	M20	970 220 01
RV 25	M25	970 225 01
RV 32	M32	970 232 01
RV 40	M40	970 240 01